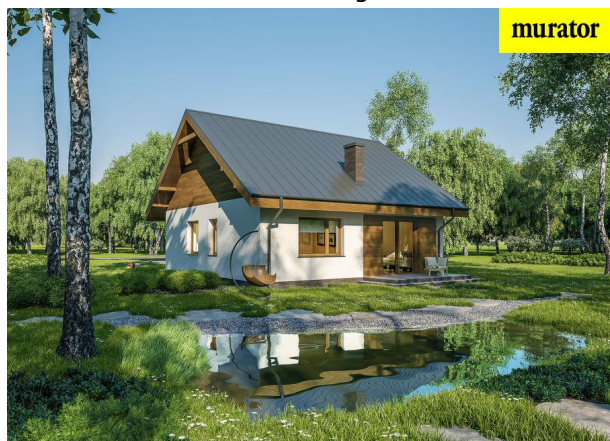
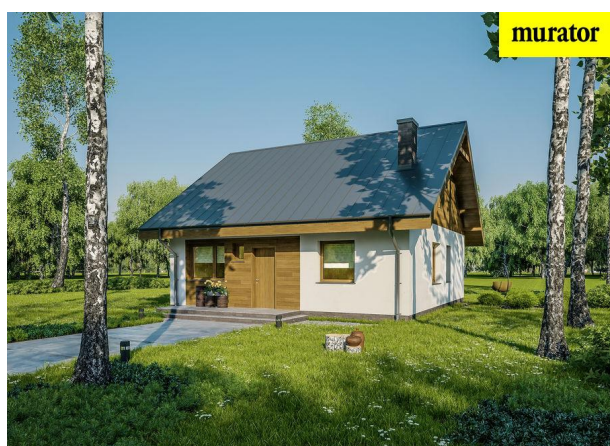


Podstawowe informacje



Dane techniczne projektu

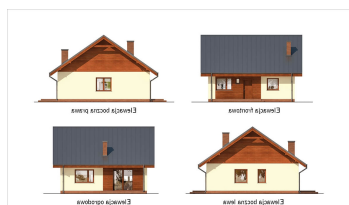
Całkowita powierzchnia	94.80 m²
Powierzchnia użytkowa	67.20 m²
Powierzchnia zabudowy	94.80 m²
Kubatura	529.60 m³
Wymiary budynku	9.50 x 10.10 m
Kąt nachylenia	35°
Wysokość budynku	7.34 m
Wymiary działki	17.50 x 18.10 m



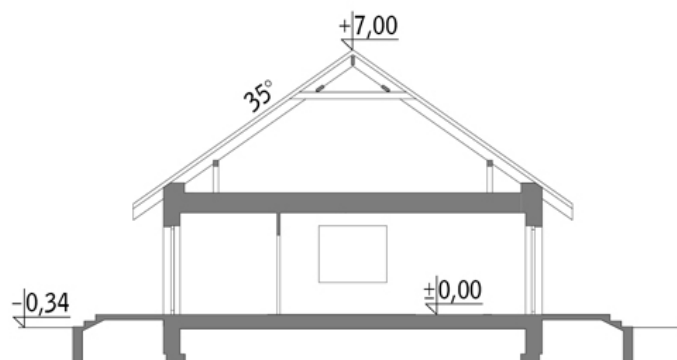
Opis projektu

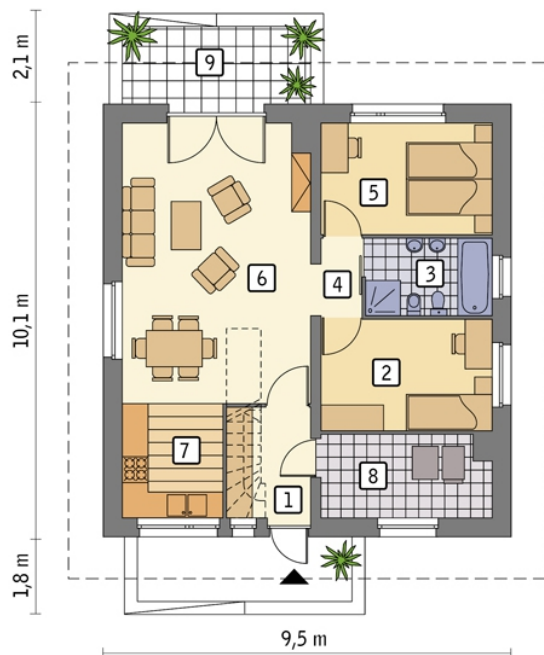
Miarodajny - wariant VII urokliwy dom utrzymany w atrakcyjnych kremowo-brązowych barwach. Elewacje wykończone w dużej części drewnem idealnie będą się prezentowały w podmiejskim lub wiejskim krajobrazie. Dom nie jest duży - ma zaledwie 67,2 mkw. - ale zmieściło się tam wszystko, co niezbędne do życia 2-3-osobowej rodzinie: 2 zaciszne sypialnie, spora łazienka, kotłownia z wejściem tuż przy drzwiach zewnętrznych, a także otwarta strefa dzienna obejmująca niespełna 30-metrowy salon z jadalnią oraz aneksem kuchennym. Dzięki usytuowaniu kuchni od frontu osoba zmywająca naczynia będz...

Elewacje



Przekrój



Rzuty

Parter 74.60 m²

przedsionek	4.90 m ²
sypialnia	10.10 m ²
łazienka	5.20 m ²
korytarz	1.70 m ²
sypialnia	10.20 m ²
pokój dzienny	28.10 m ²
kuchnia	7.00 m ²
kotłownia	7.40 m ²
taras	0.00 m ²

