

Podstawowe informacje



Dane techniczne projektu

Całkowita powierzchnia	72.40 m²
Powierzchnia użytkowa	48.90 m²
Powierzchnia zabudowy	72.40 m²
Kubatura	385.80 m³
Wymiary budynku	8.30 x 8.80 m
Kąt nachylenia	35°
Wysokość budynku	6.90 m
Wymiary działki	16.30 x 16.80 m



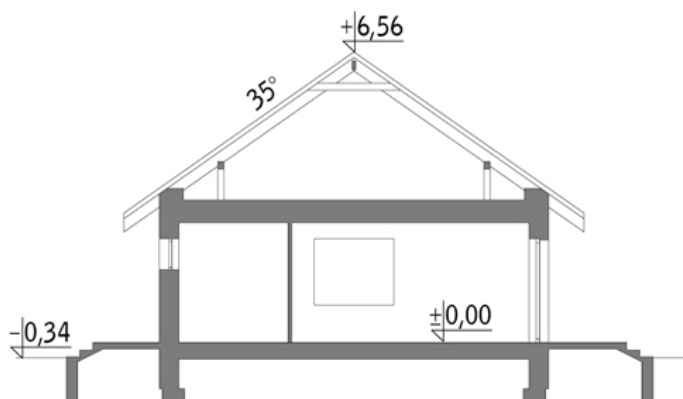
Opis projektu

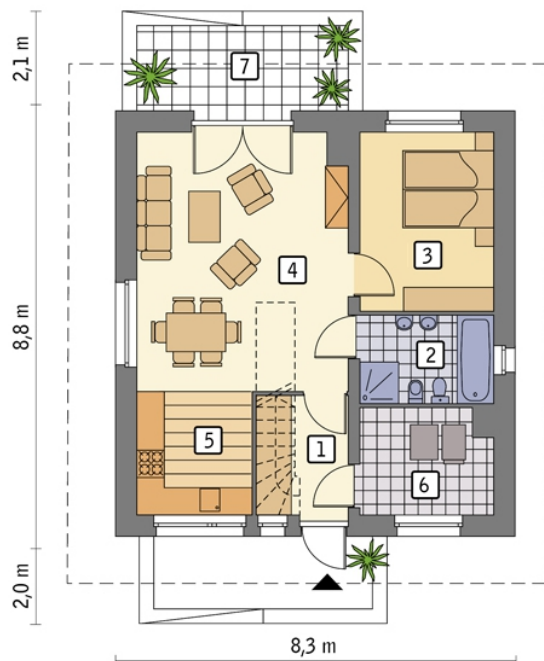
Miarodajny - wariant VI małeńki, całoroczny dom, który można wybudować już za niecałe 70 tys. zł (koszt stanu surowego zamkniętego). Na niespełna 50 mkw. architekt zaprojektował dwa pokoje: 10-metrową sypialnię oraz 23-metrowy salon połączony z kuchnią. Jest tam również kotłownia oraz łazienka, która pomieści nie tylko prysznic, ale też wannę. Mimo niewielkiego metrażu w salonie znalazło się miejsce na stół jadalniany, przy którym można zjeść obiad czy przyjąć gości. Przy domu nie mogło również zabraknąć tarasu, na którym można wypić poranną...

Elewacje



Przekrój



Rzuty

Parter 54.70 m²

przedsionek	4.60 m ²
łazienka	5.10 m ²
sypialnia	10.10 m ²
pokój dzienny	23.10 m ²
kuchnia	6.00 m ²
kotłownia	5.80 m ²
taras	0.00 m ²