

Podstawowe informacje



Dane techniczne projektu

Całkowita powierzchnia	78.40 m²
Powierzchnia użytkowa	78.40 m²
Powierzchnia zabudowy	74.60 m²
Kubatura	391.80 m³
Kąt nachylenia	45°
Wysokość budynku	7.40 m
Wymiary działki	18.30 x 16.20 m

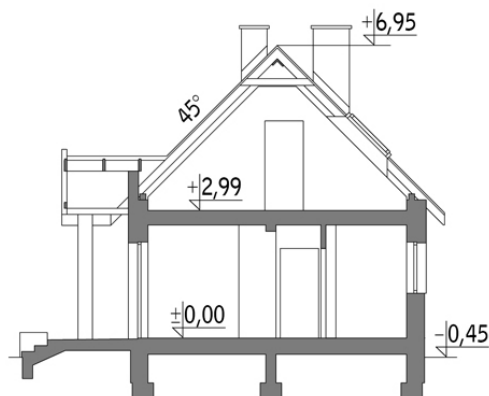


Opis projektu

Poniżej przedstawiamy zawarty w dokumentacji zakres zmian które mogą zostać wprowadzone (przez uprawnionego projektanta) bez dodatkowej zgody autora projektu. Wszystkie inne zmiany, nie ujęte na poniższej liście, które chcieliby Państwo wprowadzić, wymagają dodatkowej zgody autora projektu. Murator PROJEKTY pośredniczy w jej uzyskaniu. Zgoda wydawana jest bezpłatnie, jest dołączana do zakupionego projektu lub wysyłana listem w terminie 3 dni roboczych od zgłoszenia.

W.M. MURATOR PROJEKT upoważnia projektantów, o kt&oa...

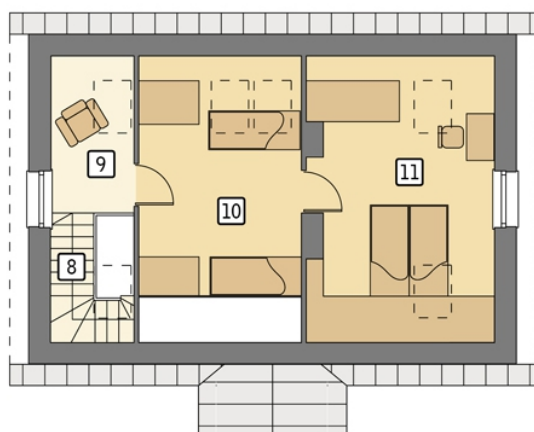
Przekrój



Rzuty

Parter 49 m²

przedsionek	7.70 m ²
hol	1.90 m ²
pokój dzienny	13.30 m ²
kuchnia	6.80 m ²
łazienka	4.20 m ²
sypialnia	11.60 m ²
pom. gosp.	3.50 m ²
taras	0.00 m ²


Poddasze 29.40 m²

korytarz	3.20 m ²
sypialnia	10.60 m ²
sypialnia	11.70 m ²
schody	3.90 m ²