

## Podstawowe informacje



## Dane techniczne projektu

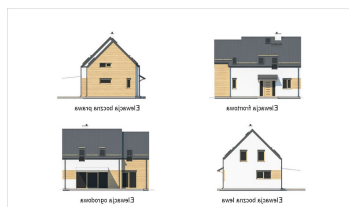
|                               |                             |
|-------------------------------|-----------------------------|
| <b>Całkowita powierzchnia</b> | <b>150.70 m<sup>2</sup></b> |
| <b>Powierzchnia użytkowa</b>  | <b>106.90 m<sup>2</sup></b> |
| <b>Powierzchnia zabudowy</b>  | <b>83.30 m<sup>2</sup></b>  |
| <b>Kubatura</b>               | <b>502.20 m<sup>3</sup></b> |
| <b>Wymiary budynku</b>        | <b>11.50 x 7.60 m</b>       |
| <b>Kąt nachylenia</b>         | <b>45°</b>                  |
| <b>Wysokość budynku</b>       | <b>8.03 m</b>               |
| <b>Wymiary działki</b>        | <b>19.50 x 16.40 m</b>      |



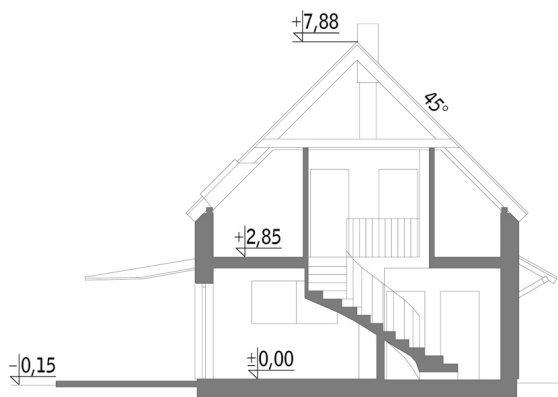
## Opis projektu

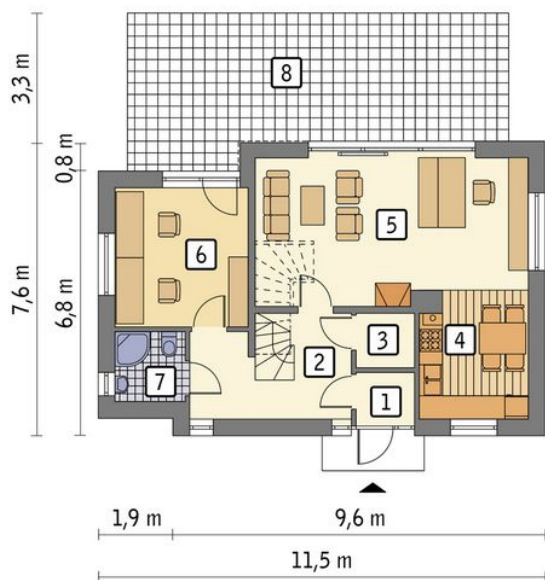
Ten kompaktowy dom o nazwie „Obiecujący” ma w sobie dość miejsca dla 4- lub 5-osobowej rodziny. Dzięki nieskomplikowanej bryle zapewne będzie tani w budowie i eksploatacji. Z zewnątrz wygląda ciekawie, gdyż składa się niejako z dwóch elementów, z których mniejszy jest nieco cofnięty w stosunku do głównego. Dom wyróżnia brak okapów, fragmenty elewacji wykończone deskami oraz dobre doświetlenie wnętrza, m.in. za sprawą okien dachowych i kolankowych. Wszystko to sprawia, że ma on współczesny wyraz, ale będzie się dobrze prezentował...

## Elewacje

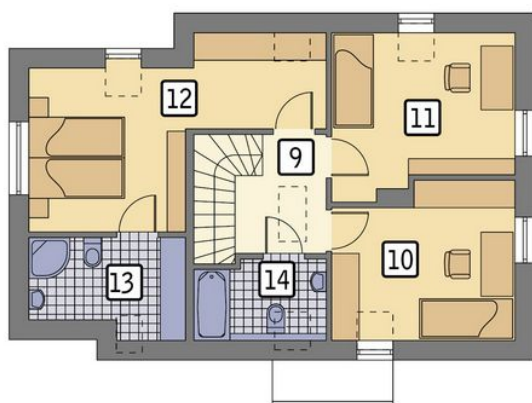


## Przekrój



**Rzuty**

**Parter 59.60 m<sup>2</sup>**

|               |                      |
|---------------|----------------------|
| przedsionek   | 1.70 m <sup>2</sup>  |
| hol           | 8.60 m <sup>2</sup>  |
| garderoba     | 2.00 m <sup>2</sup>  |
| kuchnia       | 7.90 m <sup>2</sup>  |
| pokój dzienny | 24.10 m <sup>2</sup> |
| sypialnia     | 12.10 m <sup>2</sup> |
| łazienka      | 3.20 m <sup>2</sup>  |
| taras         | 0.00 m <sup>2</sup>  |


**Poddasze 47.30 m<sup>2</sup>**

|           |                      |
|-----------|----------------------|
| sypialnia | 10.10 m <sup>2</sup> |
| sypialnia | 10.40 m <sup>2</sup> |
| sypialnia | 14.10 m <sup>2</sup> |
| łazienka  | 5.10 m <sup>2</sup>  |
| łazienka  | 3.00 m <sup>2</sup>  |
| korytarz  | 4.60 m <sup>2</sup>  |