

Podstawowe informacje



Dane techniczne projektu

Całkowita powierzchnia	163.30 m²
Powierzchnia użytkowa	139.10 m²
Powierzchnia zabudowy	116.40 m²
Kubatura	773.80 m³
Kąt nachylenia	42°
Wysokość budynku	8.91 m
Wymiary działki	19 x 18.20 m



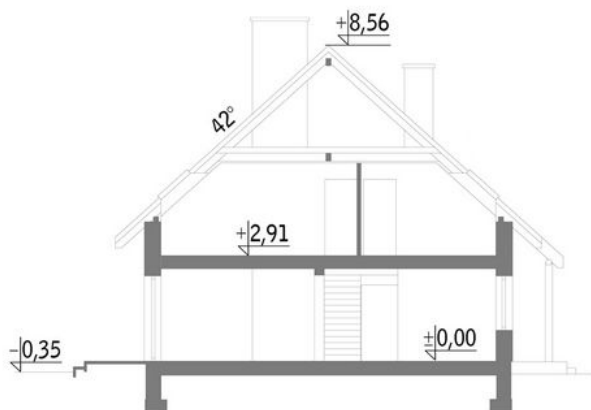
Opis projektu

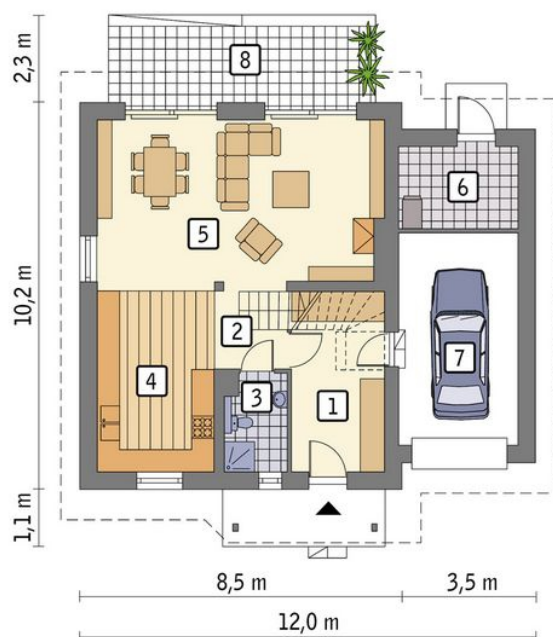
Poniżej przedstawiamy zawarty w dokumentacji zakres zmian które mogą zostać wprowadzone (przez uprawnionego projektanta) bez dodatkowej zgody autora projektu. Wszystkie inne zmiany, nie ujęte na poniższej liście, które chcieliby Państwo wprowadzić, wymagają dodatkowej zgody autora projektu. Murator PROJEKTY pośredniczy w jej uzyskaniu.

Zgoda wydawana jest bezpłatnie, jest dołączana do zakupionego projektu lub wysyłana listem w terminie 3 dni roboczych od zgłoszenia. Zmiany muszą być wprowadzone do projektu przez uprawnionego projektanta.

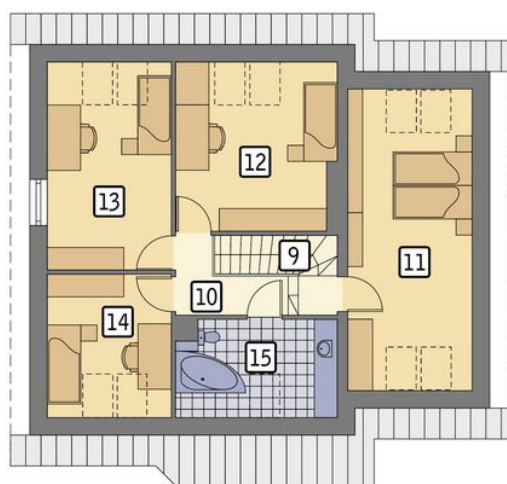
<...

Przekrój



Rzuty

Parter 88.70 m²

przedsionek	11.00 m ²
hol	2.60 m ²
łazienka	3.80 m ²
kuchnia	14.60 m ²
pokój dzienny + jadalnia	32.60 m ²
kotłownia	6.70 m ²
garaż	17.40 m ²
taras	0.00 m ²


Poddasze 74.60 m²

korytarz	4.00 m ²
sypialnia	20.10 m ²
sypialnia	14.70 m ²
sypialnia	14.80 m ²
sypialnia	9.40 m ²
łazienka	6.90 m ²
schody	4.70 m ²