

Podstawowe informacje



Dane techniczne projektu

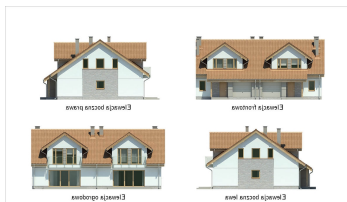
Całkowita powierzchnia	216.70 m²
Powierzchnia użytkowa	134.20 m²
Powierzchnia zabudowy	114.10 m²
Kubatura	699.10 m³
Kąt nachylenia	35°
Wysokość budynku	8.37 m
Wymiary działki	12.90 x 21.40 m



Opis projektu

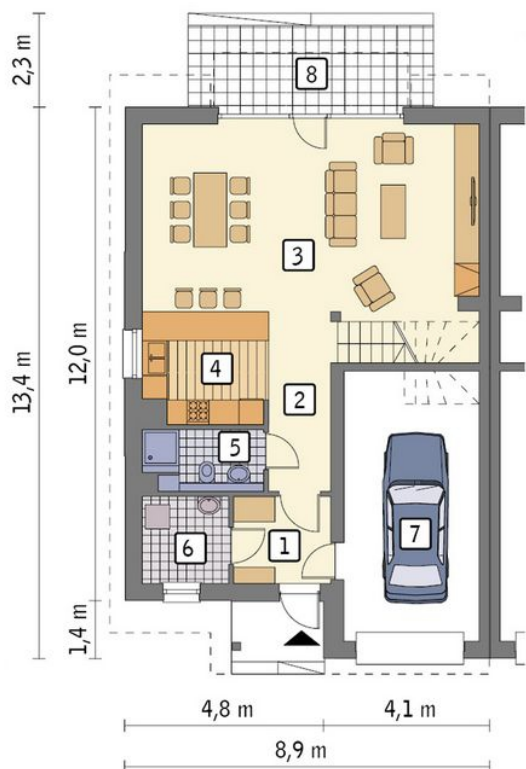
BM148 to dom do zabudowy bliźniaczej dla rodziny 2+3. Większą część parteru zajmuje otwarta strefa dzienna obejmująca prawie 40-metrowy salon z jadalnią, a także kuchnia oddzielona bufetem. Dzięki temu osoba przygotowująca posiłki może cały czas mieć kontakt z domownikami i gośćmi przebywającymi w salonie. Pokój dzienny jest szeroko otwarty na ogród za sprawą trzyskrzydłowego okna tarasowego. Dodatkową atrakcją salonu jest też kominek. Oprócz tego na parterze znajdziemy łazienkę z prysznicem oraz kotłownię. W bryle budynku zaplanowano jednostanowiskowy garaż mający połą...

Elewacje

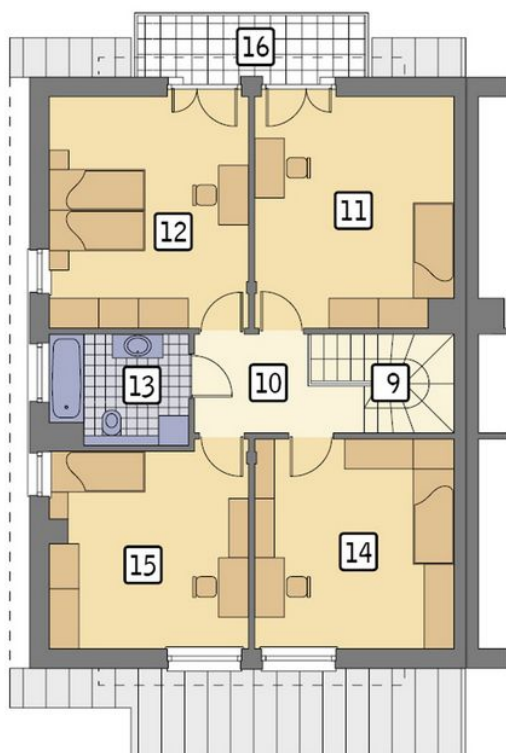


Przekrój



Rzuty

Parter 86.50 m²

przedsiónek	4.90 m ²
hol	6.60 m ²
pokój dzienny	37.90 m ²
kuchnia	7.90 m ²
łazienka	4.00 m ²
kotłownia	4.30 m ²
garaż	20.90 m ²
taras	0.00 m ²


Poddasze 72.90 m²

korytarz	5.60 m ²
sypialnia	15.00 m ²
sypialnia	15.20 m ²
łazienka	5.90 m ²
sypialnia	12.60 m ²
sypialnia	13.50 m ²
balkon	0.00 m ²
schody	5.10 m ²