

Podstawowe informacje



Dane techniczne projektu

Całkowita powierzchnia	145.70 m²
Powierzchnia użytkowa	109.60 m²
Powierzchnia zabudowy	131.10 m²
Kubatura	712.90 m³
Kąt nachylenia	40°
Wysokość budynku	8.05 m
Wymiary działki	17.70 x 23.70 m



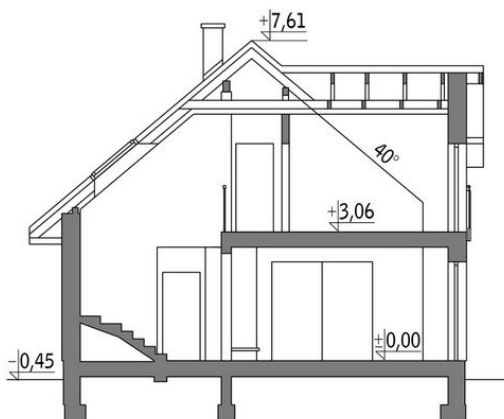
Opis projektu

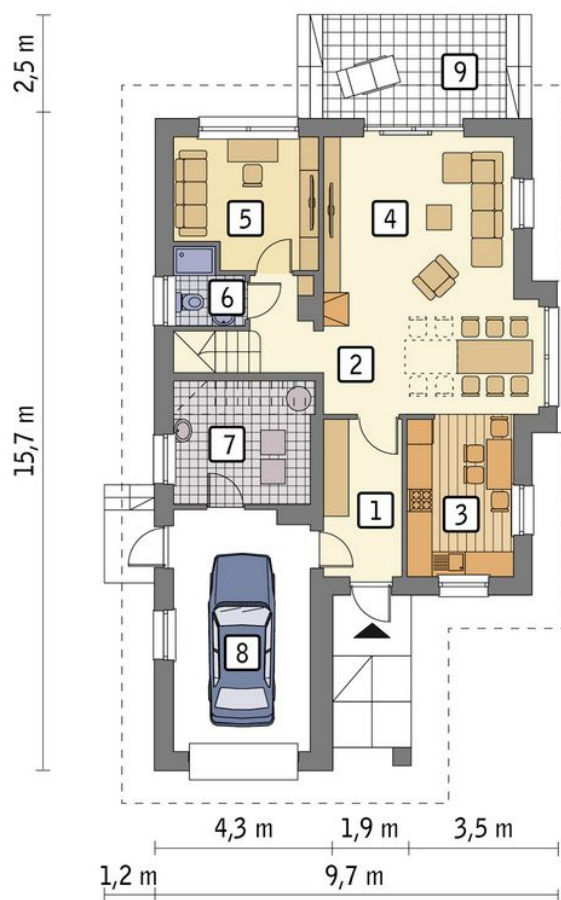
Poniżej przedstawiamy zawarty w dokumentacji zakres zmian które mogą zostać wprowadzone (przez uprawnionego projektanta) bez dodatkowej zgody autora projektu. Wszystkie inne zmiany, nie ujęte na poniższej liście, które chcieliby Państwo wprowadzić, wymagają dodatkowej zgody autora projektu. Murator PROJEKTY pośredniczy w jej uzyskaniu.

Zgoda wydawana jest bezpłatnie, jest dołączana do zakupionego projektu lub wysyłana listem w terminie 3 dni roboczych od zgłoszenia.

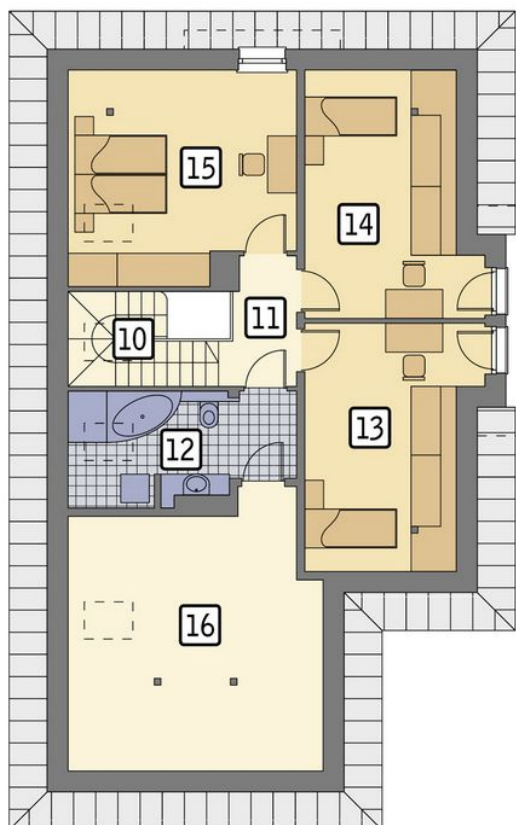
W.M. MURATOR PROJEKT upoważnia projektantów, o kt&oa...

Przekrój



Rzuty

Parter 91 m²

przedsionek	6.90 m ²
hol	3.20 m ²
kuchnia	9.70 m ²
pokój dzienny	31.70 m ²
gabinet	10.20 m ²
łazienka	2.70 m ²
kotłownia	8.00 m ²
garaż	18.60 m ²
taras	0.00 m ²


Poddasze 54.70 m²

schody	5.20 m ²
korytarz	4.00 m ²
łazienka	6.60 m ²
sypialnia	9.20 m ²
sypialnia	9.20 m ²
sypialnia	11.00 m ²
strych	9.50 m ²