

Podstawowe informacje


murator

Dane techniczne projektu

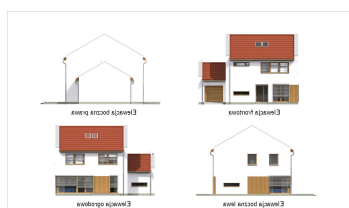
Całkowita powierzchnia	212.70 m²
Powierzchnia użytkowa	142.50 m²
Powierzchnia zabudowy	119 m²
Kubatura	852 m³
Kąt nachylenia	30°
Wysokość budynku	9.21 m
Wymiary działki	20 x 19 m


10161111111

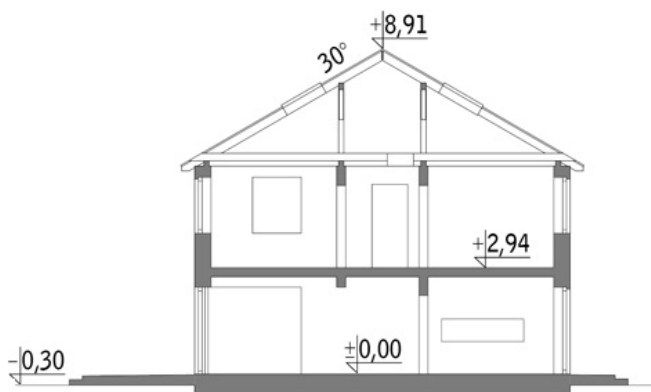
Opis projektu

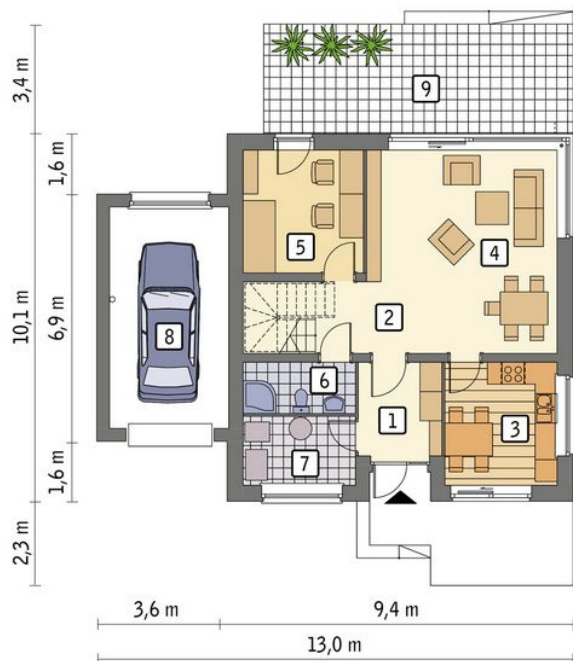
Nowoczesny piętrowy dom dla dużej rodziny, która ceni sobie kontakt z naturą. Dom wyróżnia się dużymi przeszkleniami, zwłaszcza na parterze. Dzięki nim prawie 30-metrowy pokój dzienny jest pełen światła i zieleni, która przenika do niego z ogrodu przez okazałe narożne okno. Na oknach są przewidziane żaluzje, które uchronią wnętrze przed przegrzaniem w letnie dni. Układ wnętrza jest bardzo czytelny. Centrum domu zajmuje salon, w którym cała rodzina może zjeść wspólnie obiad. Obok, od frontu, jest zlokalizowana zamknięta kuchnia - jeśli w...

Elewacje

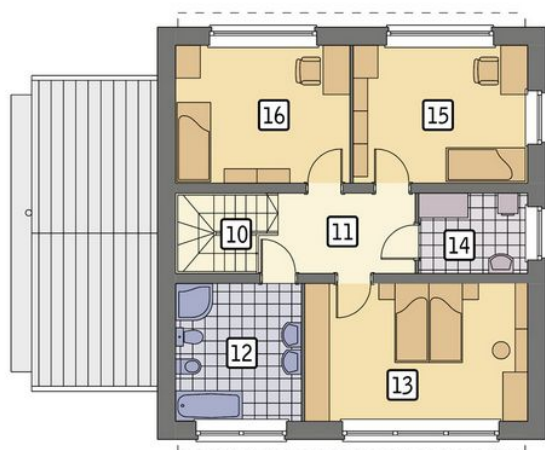


Przekrój



Rzuty

Parter 114.60 m²

przedsionek	5.70 m ²
hol	4.40 m ²
kuchnia	10.20 m ²
pokój dzienny	28.70 m ²
gabinet	10.90 m ²
łazienka	4.20 m ²
pom. gosp.	5.70 m ²
garaż	19.50 m ²
taras	25.30 m ²


Piętro 72.70 m²

schody	4.30 m ²
korytarz	7.00 m ²
łazienka	10.10 m ²
sypialnia	18.00 m ²
pom. gosp.	5.10 m ²
sypialnia	14.10 m ²
sypialnia	14.10 m ²