

Podstawowe informacje



Dane techniczne projektu

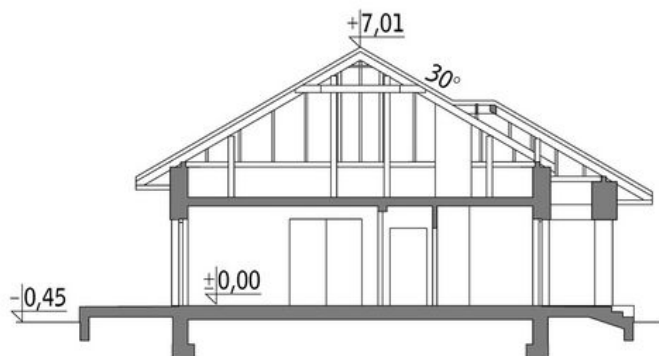
Całkowita powierzchnia	128.90 m²
Powierzchnia użytkowa	97.70 m²
Powierzchnia zabudowy	177.20 m²
Kubatura	906.50 m³
Kąt nachylenia	30°
Wysokość budynku	7.46 m
Wymiary działki	24 x 20.10 m

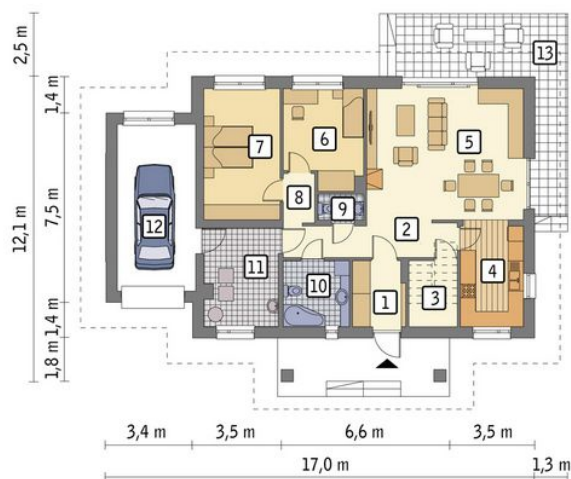
Opis projektu

Poniżej przedstawiamy zawarty w dokumentacji zakres zmian które mogą zostać wprowadzone (przez uprawnionego projektanta) bez dodatkowej zgody autora projektu. Wszystkie inne zmiany, nie ujęte na poniższej liście, które chcieliby Państwo wprowadzić, wymagają dodatkowej zgody autora projektu. Murator PROJEKTY pośredniczy w jej uzyskaniu. Zgoda wydawana jest bezpłatnie, jest dołączana do zakupionego projektu lub wysyłana listem w terminie 3 dni roboczych od zgłoszenia.

W.M. MURATOR PROJEKT upoważnia projektantów, o kt&oa...

Przekrój



Rzuty

Parter 128.90 m²

przedsiomek	5.10 m ²
łazienka	6.60 m ²
kotłownia	11.20 m ²
garaż	20.00 m ²
taras	0.00 m ²
hol	9.00 m ²
spizarnia	4.80 m ²
kuchnia	10.10 m ²
pokój dzienny	31.50 m ²
sypialnia	11.20 m ²
sypialnia	15.20 m ²
korytarz	2.50 m ²
wc	1.70 m ²