

Podstawowe informacje



Dane techniczne projektu

Całkowita powierzchnia	270.70 m²
Powierzchnia użytkowa	231.90 m²
Powierzchnia zabudowy	215.80 m²
Kubatura	1 290 m³
Kąt nachylenia	42°
Wysokość budynku	8.60 m
Wymiary działki	29.20 x 26.20 m



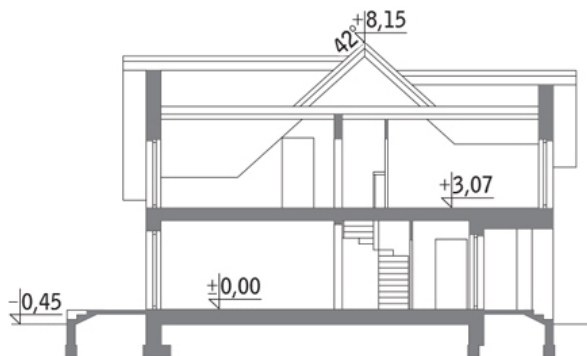
Opis projektu

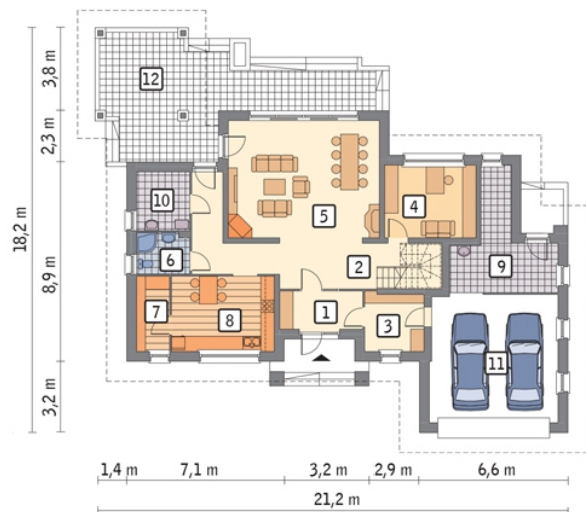
Poniżej przedstawiamy zawarty w dokumentacji zakres zmian które mogą zostać wprowadzone (przez uprawnionego projektanta) bez dodatkowej zgody autora projektu. Wszystkie inne zmiany, nie ujęte na poniższej liście, które chcieliby Państwo wprowadzić, wymagają dodatkowej zgody autora projektu. Murator PROJEKTY pośredniczy w jej uzyskaniu.

Zgoda wydawana jest bezpłatnie, jest dołączana do zakupionego projektu lub wysyłana listem w terminie 3 dni roboczych od zgłoszenia. Zmiany muszą być wprowadzone do projektu przez uprawnionego projektanta.

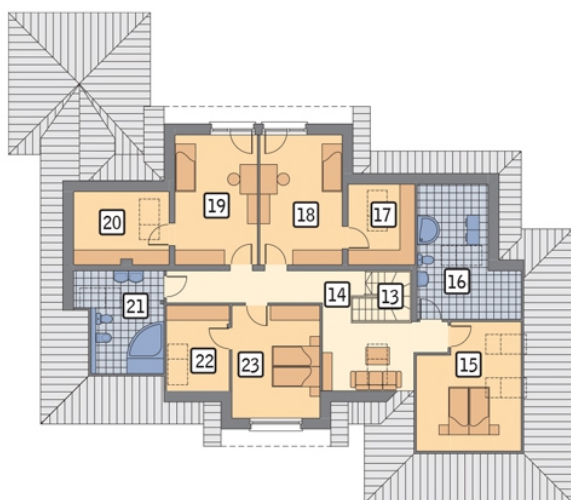
<...

Przekrój



Rzuty

Parter 162.40 m²

przedsiónek	6.30 m ²
kotłownia	6.20 m ²
garaż	32.60 m ²
taras	0.00 m ²
korytarz	21.30 m ²
garderoba	6.80 m ²
gabinet	13.20 m ²
pokój dzienny	36.30 m ²
łazienka	4.30 m ²
spizarnia	4.90 m ²
kuchnia	15.40 m ²
pom. gosp.	15.10 m ²


Poddasze 108.30 m²

schody	4.30 m ²
korytarz	18.40 m ²
sypialnia	9.70 m ²
pralnia	7.50 m ²
garderoba	5.30 m ²
sypialnia	14.20 m ²
sypialnia	14.20 m ²
garderoba	5.10 m ²
łazienka	8.60 m ²
garderoba	5.60 m ²
sypialnia	15.40 m ²