

Podstawowe informacje



Dane techniczne projektu

Całkowita powierzchnia	189.30 m²
Powierzchnia użytkowa	183.30 m²
Powierzchnia zabudowy	165 m²
Kubatura	895 m³
Kąt nachylenia	30°
Wysokość budynku	7.12 m
Wymiary działki	23.30 x 19.80 m



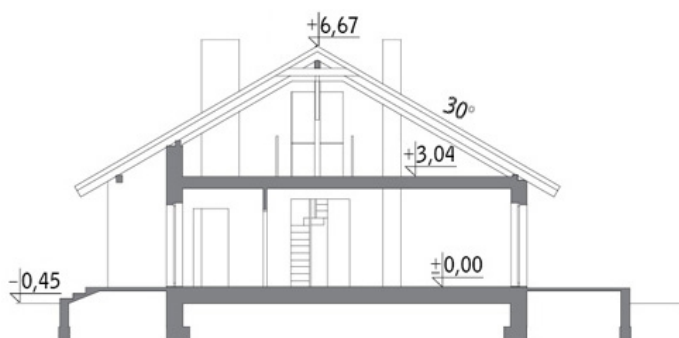
Opis projektu

Poniżej przedstawiamy zawarty w dokumentacji zakres zmian które mogą zostać wprowadzone (przez uprawnionego projektanta) bez dodatkowej zgody autora projektu. Wszystkie inne zmiany, nie ujęte na poniższej liście, które chcieliby Państwo wprowadzić, wymagają dodatkowej zgody autora projektu. Murator PROJEKTY pośredniczy w jej uzyskaniu.

Zgoda wydawana jest bezpłatnie, jest dołączana do zakupionego projektu lub wysyłana listem w terminie 3 dni roboczych od zgłoszenia. Zmiany muszą być wprowadzone do projektu przez uprawnionego projektanta.

<...

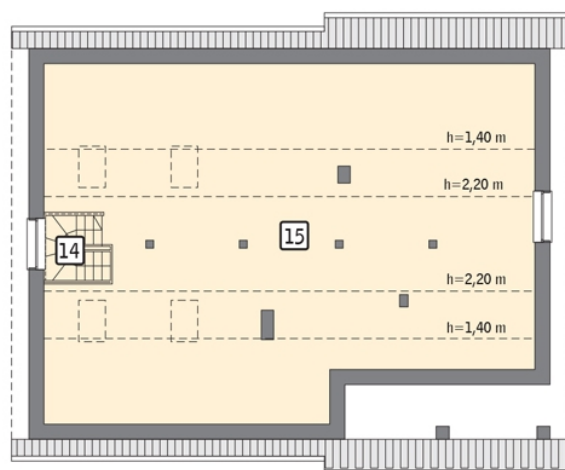
Przekrój



Rzuty

Parter 130 m²

przedsionek	4.40 m ²
łazienka	8.30 m ²
wc	2.10 m ²
kotłownia	6.00 m ²
taras	0.00 m ²
hol	4.60 m ²
kuchnia	11.50 m ²
pokój dzienny	29.90 m ²
sypialnia	10.90 m ²
sypialnia	11.30 m ²
sypialnia	11.30 m ²
korytarz	13.70 m ²
sypialnia	16.00 m ²


Poddasze 59.30 m²

schody	3.60 m ²
poddasze do zagospodarowania	55.70 m ²