

Podstawowe informacje



Dane techniczne projektu

Całkowita powierzchnia	143 m²
Powierzchnia użytkowa	114.40 m²
Powierzchnia zabudowy	122.80 m²
Kubatura	663.80 m³
Kąt nachylenia	42°
Wysokość budynku	8.08 m
Wymiary działki	20.30 x 18.60 m

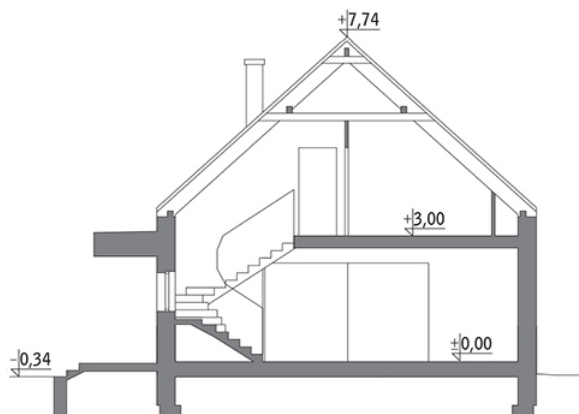
Opis projektu

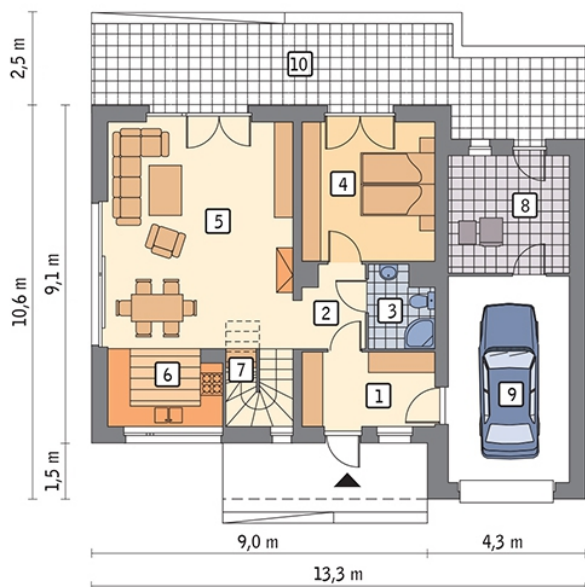
Poniżej przedstawiamy zawarty w dokumentacji zakres zmian które mogą zostać wprowadzone (przez uprawnionego projektanta) bez dodatkowej zgody autora projektu. Wszystkie inne zmiany, nie ujęte na poniższej liście, które chcieliby Państwo wprowadzić, wymagają dodatkowej zgody autora projektu. Murator PROJEKTY pośredniczy w jej uzyskaniu.

Zgoda wydawana jest bezpłatnie, jest dołączana do zakupionego projektu lub wysyłana listem w terminie 3 dni roboczych od zgłoszenia. Zmiany muszą być wprowadzone do projektu przez uprawnionego projektanta.

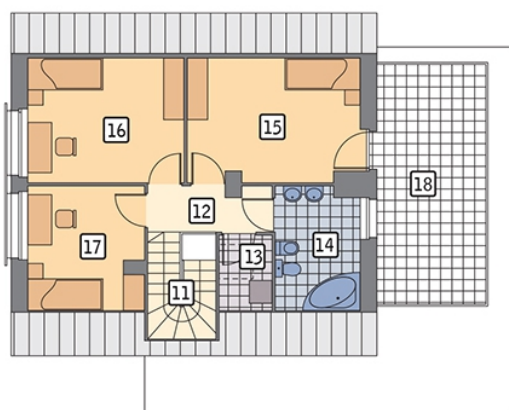
<...

Przekrój



Rzuty

Parter 93.80 m²

przedsionek	7.10 m ²
taras	0.00 m ²
hol	3.50 m ²
łazienka	3.50 m ²
sypialnia	13.10 m ²
pokój dzienny	31.00 m ²
kuchnia	6.20 m ²
schowek	0.80 m ²
kotłownia	10.40 m ²
garaż	18.20 m ²


Poddasze 49.20 m²

schody	5.00 m ²
korytarz	3.90 m ²
pralnia	2.10 m ²
łazienka	6.00 m ²
sypialnia	12.40 m ²
sypialnia	11.50 m ²
sypialnia	8.30 m ²
taras	0.00 m ²