

Podstawowe informacje


murator

Dane techniczne projektu

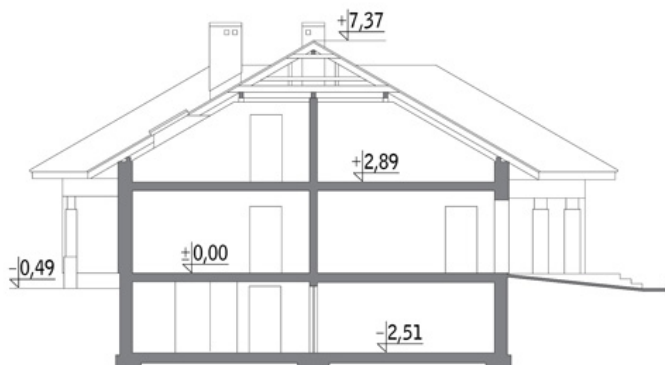
Całkowita powierzchnia	680 m²
Powierzchnia użytkowa	230 m²
Powierzchnia zabudowy	240.70 m²
Kubatura	1 750 m³
Kąt nachylenia	30°
Wysokość budynku	7.86 m
Wymiary działki	24.90 x 23.50 m

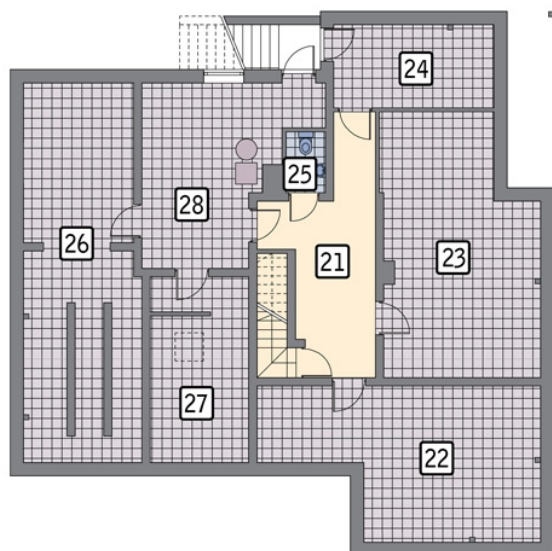

101510110

Opis projektu

Duży, wygodny dom dla 5-osobowej rodziny. Do zagospodarowania są aż trzy kondygnacje - obszerna piwnica, przestronny parter oraz wygodne poddasze. Dużym atutem domu jest bogate zaplecze gospodarcze - oprócz licznych pomieszczeń gospodarczych w piwnicy znajdziemy tu również dwustanowiskowy garaż w bryle budynku, z miejscem na półki z narzędziami, spiżarnię przy kuchni, a także dwie garderoby i dwa funkcjonalne schowki na poddaszu. Większą część parteru zajmuje reprezentacyjna strefa dzienna łącząca funkcje salonu i jadalni, pięknie doświetlona licznymi oknami, któ...

Przekrój



Rzuty

Piwnica 99 m²

korytarz	9.60 m ²
pom. gosp.	15.90 m ²
pom. gosp.	16.60 m ²
pom. gosp.	5.90 m ²
wc	1.80 m ²
pom. gosp.	19.10 m ²
pom. gosp.	8.00 m ²
kotłownia	22.10 m ²


Parter 178.50 m²

przedsionek	6.30 m ²
garderoba	7.00 m ²
garaż	39.10 m ²
taras	0.00 m ²
hol	22.70 m ²
pokój dzienny	35.60 m ²
jadalnia	15.60 m ²
kuchnia	16.90 m ²
spizarnia	7.50 m ²
wc	1.80 m ²
łazienka	10.60 m ²
sypialnia	15.40 m ²

Rzuty**Poddasze 90.60 m²**

schody	3.90 m ²
korytarz	20.50 m ²
garderoba	7.20 m ²
sypialnia	23.00 m ²
schowek	0.80 m ²
łazienka	4.80 m ²
sypialnia	11.40 m ²
sypialnia	19.00 m ²