

Podstawowe informacje

Dane techniczne projektu

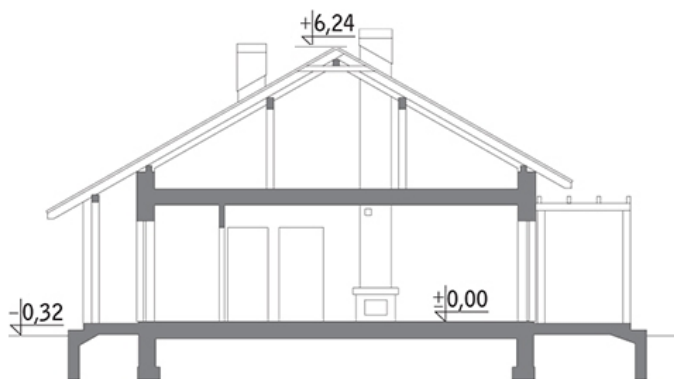
Całkowita powierzchnia	109.90 m²
Powierzchnia użytkowa	84.90 m²
Powierzchnia zabudowy	145.20 m²
Kubatura	731 m³
Kąt nachylenia	30°
Wysokość budynku	6.86 m
Wymiary działki	24.30 x 18.20 m

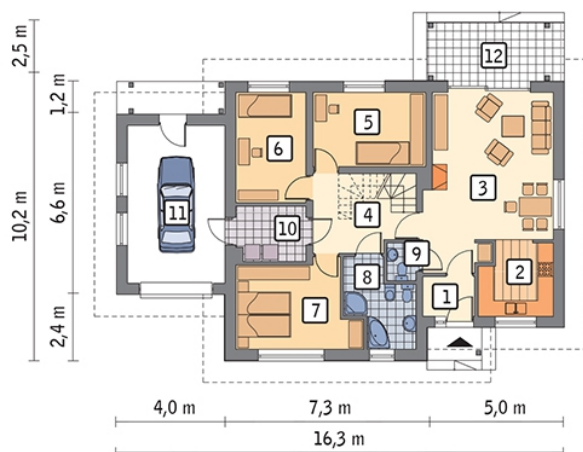

Opis projektu

Poniżej przedstawiamy zawarty w dokumentacji zakres zmian które mogą zostać wprowadzone (przez uprawnionego projektanta) bez dodatkowej zgody autora projektu. Wszystkie inne zmiany, nie ujęte na poniższej liście, które chcieliby Państwo wprowadzić, wymagają dodatkowej zgody autora projektu. Murator S.A. pośredniczy w jej uzyskaniu.

Zgoda wydawana jest bezpłatnie, jest dołączana do zakupionego projektu lub wysyłana listem w terminie 3 dni roboczych od zgłoszenia. Zmiany muszą być wprowadzone do projektu przez uprawnionego projektanta.

Dopus...

Przekrój


Rzuty

Parter 109.90 m²

przedsiónek	2.60 m ²
kotłownia	4.90 m ²
garaż	20.10 m ²
taras	0.00 m ²
kuchnia	6.80 m ²
pokój dzienny + jadalnia	26.60 m ²
korytarz	7.60 m ²
sypialnia	10.90 m ²
sypialnia	10.00 m ²
sypialnia	12.70 m ²
łazienka	6.50 m ²
wc	1.20 m ²