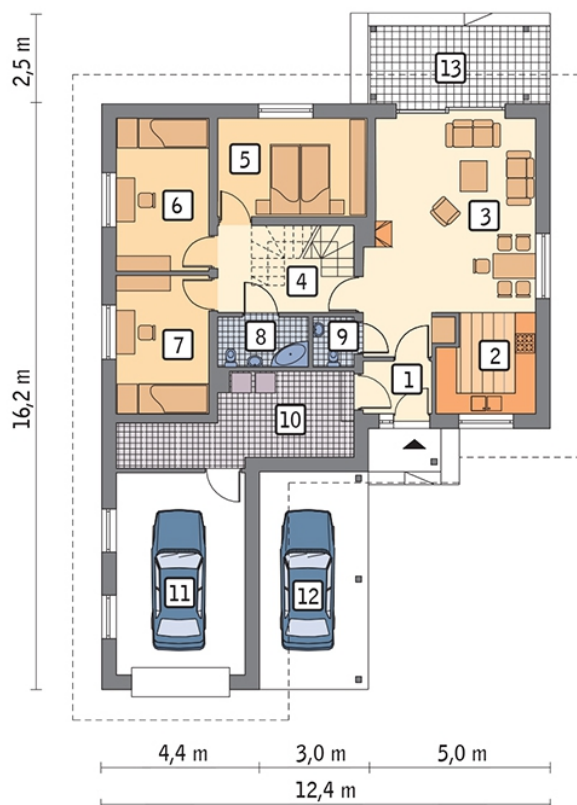


Rzuty

Parter 109.40 m²

przedsiónek	2.60 m ²
kotłownia	12.10 m ²
garaż	19.60 m ²
wiata garażowa	0.00 m ²
taras	0.00 m ²
kuchnia	6.80 m ²
pokój dzienny + jadalnia	26.60 m ²
korytarz	6.30 m ²
sypialnia	10.90 m ²
sypialnia	10.60 m ²
sypialnia	9.50 m ²
łazienka	3.20 m ²
wc	1.20 m ²