

Podstawowe informacje

Dane techniczne projektu

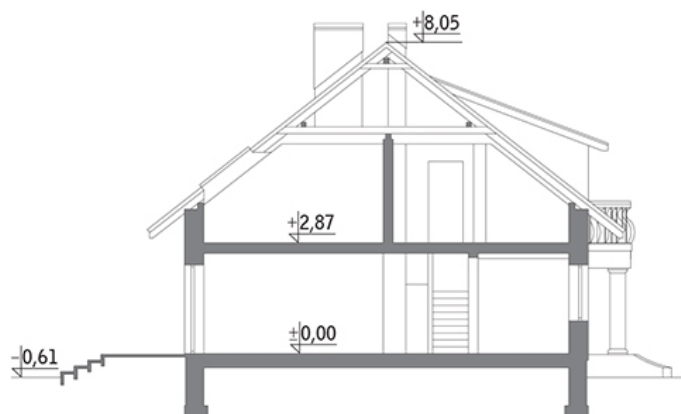
Całkowita powierzchnia	184.80 m²
Powierzchnia użytkowa	159.50 m²
Powierzchnia zabudowy	138.20 m²
Kubatura	881 m³
Kąt nachylenia	38°
Wysokość budynku	8.66 m
Wymiary działki	22.10 x 19.20 m

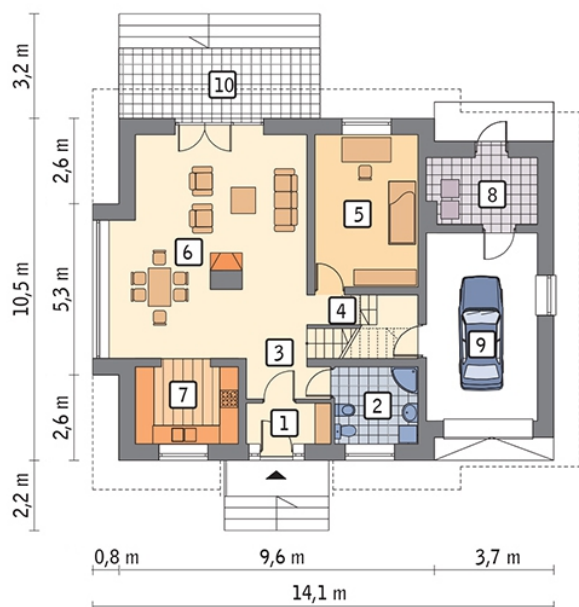

Opis projektu

Poniżej przedstawiamy zawarty w dokumentacji zakres zmian które mogą zostać wprowadzone (przez uprawnionego projektanta) bez dodatkowej zgody autora projektu. Wszystkie inne zmiany, nie ujęte na poniższej liście, które chcieliby Państwo wprowadzić, wymagają dodatkowej zgody autora projektu. Murator S.A. pośredniczy w jej uzyskaniu.

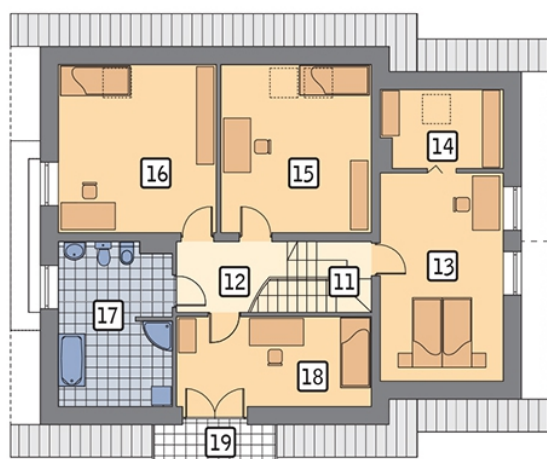
Zgoda wydawana jest bezpłatnie, jest dołączana do zakupionego projektu lub wysyłana listem w terminie 3 dni roboczych od zgłoszenia. Zmiany muszą być wprowadzone do projektu przez uprawnionego projektanta.

Dopus...

Przekrój


Rzuty

Parter 101.80 m²

przedsionek	3.10 m ²
taras	0.00 m ²
łazienka	5.60 m ²
hol	8.80 m ²
korytarz	2.60 m ²
sypialnia	14.40 m ²
pokój dzienny + jadalnia	34.70 m ²
kuchnia	7.30 m ²
kotłownia	6.60 m ²
garaż	18.70 m ²


Poddasze 83.00 m²

schody	5.50 m ²
hol	5.20 m ²
sypialnia	16.40 m ²
garderoba	4.60 m ²
sypialnia	14.90 m ²
sypialnia	15.70 m ²
łazienka	10.60 m ²
sypialnia	10.10 m ²
balkon	0.00 m ²