

Podstawowe informacje



Dane techniczne projektu

Całkowita powierzchnia	160.20 m²
Powierzchnia użytkowa	126.20 m²
Powierzchnia zabudowy	142.10 m²
Kubatura	806.30 m³
Kąt nachylenia	32°
Wysokość budynku	8.16 m
Wymiary działki	20 x 20 m



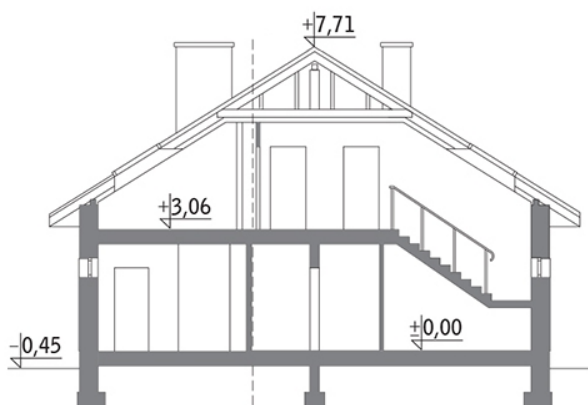
Opis projektu

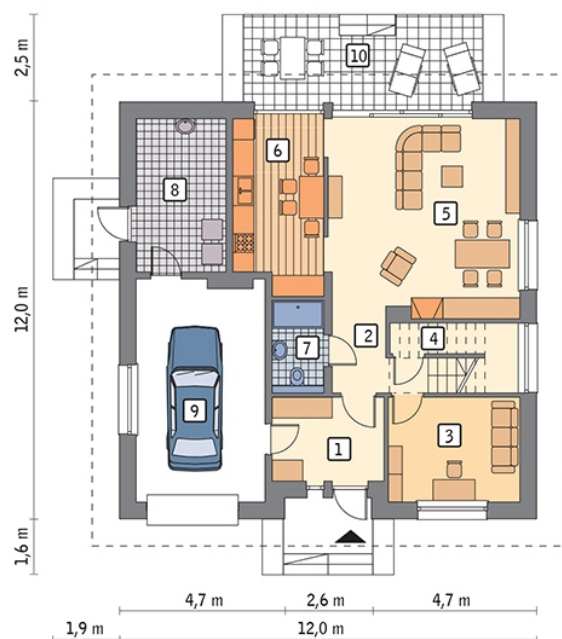
Poniżej przedstawiamy zawarty w dokumentacji zakres zmian które mogą zostać wprowadzone (przez uprawnionego projektanta) bez dodatkowej zgody autora projektu. Wszystkie inne zmiany, nie ujęte na poniższej liście, które chcieliby Państwo wprowadzić, wymagają dodatkowej zgody autora projektu. Murator PROJEKTY pośredniczy w jej uzyskaniu.

Zgoda wydawana jest bezpłatnie, jest dołączana do zakupionego projektu lub wysyłana listem w terminie 3 dni roboczych od zgłoszenia.

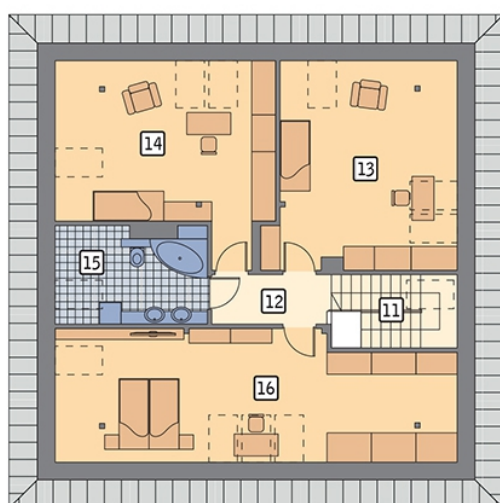
W.M. MURATOR PROJEKT upoważnia projektantów, o kt&oa...

Przekrój



Rzuty

Parter 104.90 m²

przedsionek	7.50 m ²
taras	0.00 m ²
hol	5.00 m ²
gabinet	11.10 m ²
schowek	1.30 m ²
pokój dzienny	30.00 m ²
kuchnia	12.20 m ²
łazienka	3.80 m ²
kotłownia	11.10 m ²
garaż	22.90 m ²


Poddasze 55.30 m²

schody	5.80 m ²
korytarz	4.40 m ²
sypialnia	12.80 m ²
sypialnia	12.80 m ²
łazienka	5.90 m ²
sypialnia	13.60 m ²