

Podstawowe informacje

murator**murator**

Dane techniczne projektu

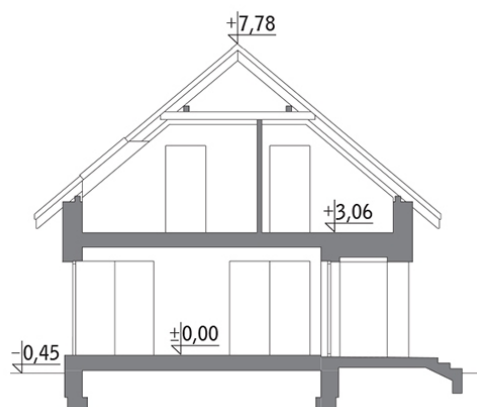
Całkowita powierzchnia	175 m²
Powierzchnia użytkowa	149.70 m²
Powierzchnia zabudowy	145.90 m²
Kubatura	858.70 m³
Kąt nachylenia	40°
Wysokość budynku	8.23 m
Wymiary działki	23.20 x 19.60 m

Opis projektu

Poniżej przedstawiamy zawarty w dokumentacji zakres zmian które mogą zostać wprowadzone (przez uprawnionego projektanta) bez dodatkowej zgody autora projektu. Wszystkie inne zmiany, nie ujęte na poniższej liście, które chcieliby Państwo wprowadzić, wymagają dodatkowej zgody autora projektu. Murator PROJEKTY pośredniczy w jej uzyskaniu. Zgoda wydawana jest bezpłatnie, jest dołączana do zakupionego projektu lub wysyłana listem w terminie 3 dni roboczych od zgłoszenia.

W.M. MURATOR PROJEKT upoważnia projektantów, o kt&oa...

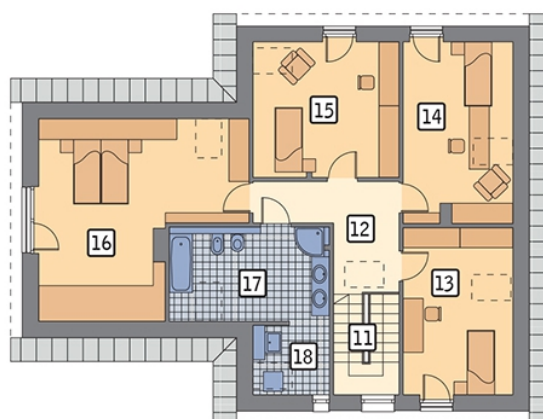
Przekrój



Rzuty

Parter 93 m²

przedsionek	7.30 m ²
taras	0.00 m ²
spizarnia	2.70 m ²
hol	3.40 m ²
sypialnia	10.20 m ²
łazienka	3.00 m ²
pokój dzienny	31.90 m ²
kuchnia	9.20 m ²
kotłownia	6.80 m ²
garaż	18.50 m ²


Poddasze 82 m²

schody	6.00 m ²
korytarz	9.40 m ²
sypialnia	10.80 m ²
sypialnia	11.50 m ²
sypialnia	13.50 m ²
sypialnia	19.10 m ²
łazienka	9.10 m ²
pralnia	2.60 m ²