

Podstawowe informacje



Dane techniczne projektu

Całkowita powierzchnia	129.40 m²
Powierzchnia użytkowa	98.60 m²
Powierzchnia zabudowy	164.70 m²
Kubatura	989.30 m³
Kąt nachylenia	35°
Wysokość budynku	8.41 m
Wymiary działki	20.30 x 22.70 m



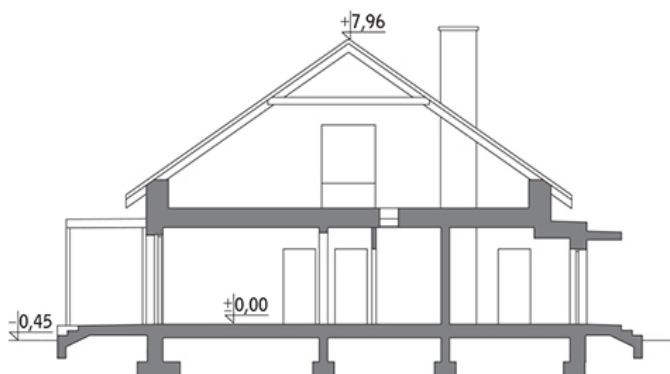
Opis projektu

Poniżej przedstawiamy zawarty w dokumentacji zakres zmian które mogą zostać wprowadzone (przez uprawnionego projektanta) bez dodatkowej zgody autora projektu. Wszystkie inne zmiany, nie ujęte na poniższej liście, które chcieliby Państwo wprowadzić, wymagają dodatkowej zgody autora projektu. Murator PROJEKTY pośredniczy w jej uzyskaniu.

Zgoda wydawana jest bezpłatnie, jest dołączana do zakupionego projektu lub wysyłana listem w terminie 3 dni roboczych od zgłoszenia.

W.M. MURATOR PROJEKT upoważnia projektantów, o kt&oa...

Przekrój



Rzuty

Parter 129.40 m²

przedsiónek	5.80 m ²
kotłownia	7.60 m ²
garaż	23.20 m ²
taras	0.00 m ²
garderoba	5.80 m ²
korytarz	5.80 m ²
łazienka	8.10 m ²
garderoba	4.90 m ²
sypialnia	12.10 m ²
sypialnia	11.50 m ²
pokój dzienny	32.70 m ²
kuchnia	11.90 m ²