

Podstawowe informacje



Dane techniczne projektu

Całkowita powierzchnia	88.20 m²
Powierzchnia użytkowa	80.70 m²
Powierzchnia zabudowy	147.40 m²
Kubatura	562.90 m³
Kąt nachylenia	30°
Wysokość budynku	6.28 m
Wymiary działki	23.30 x 18.80 m



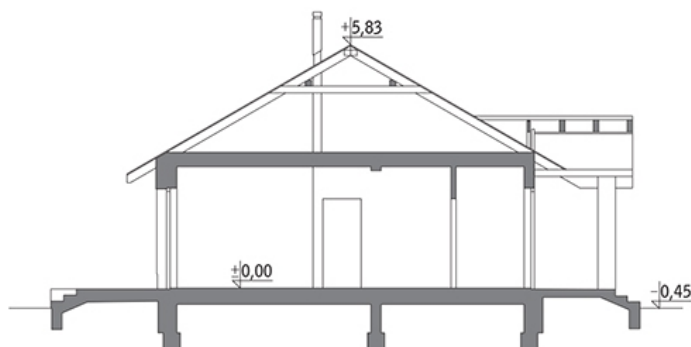
Opis projektu

Poniżej przedstawiamy zawarty w dokumentacji zakres zmian które mogą zostać wprowadzone (przez uprawnionego projektanta) bez dodatkowej zgody autora projektu. Wszystkie inne zmiany, nie ujęte na poniższej liście, które chcieliby Państwo wprowadzić, wymagają dodatkowej zgody autora projektu. Murator PROJEKTY pośredniczy w jej uzyskaniu.

Zgoda wydawana jest bezpłatnie, jest dołączana do zakupionego projektu lub wysyłana listem w terminie 3 dni roboczych od zgłoszenia.

W.M. MURATOR PROJEKT upoważnia projektantów, o kt&oa...

Przekrój



Rzuty

Parter 88.20 m²

przedsiónek	2.90 m ²
kotłownia	7.50 m ²
wiata garażowa	0.00 m ²
taras	0.00 m ²
korytarz	3.50 m ²
kuchnia	8.50 m ²
pokój dzienny	25.70 m ²
sypialnia	9.70 m ²
sypialnia	9.70 m ²
łazienka	4.10 m ²
sypialnia	13.50 m ²
korytarz	3.10 m ²