

Podstawowe informacje



Dane techniczne projektu

Całkowita powierzchnia	90.20 m²
Powierzchnia użytkowa	86.90 m²
Powierzchnia zabudowy	68.20 m²
Kubatura	437 m³
Kąt nachylenia	42°
Wysokość budynku	8.34 m
Wymiary działki	16.20 x 16.90 m



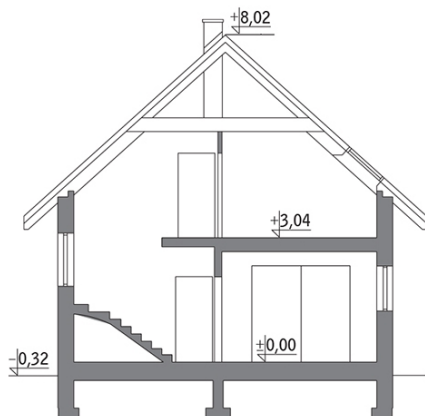
Opis projektu

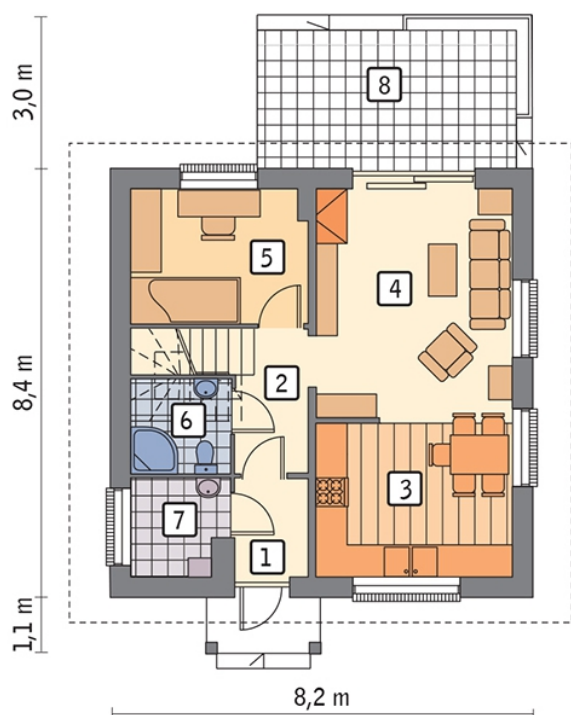
Poniżej przedstawiamy zawarty w dokumentacji zakres zmian które mogą zostać wprowadzone (przez uprawnionego projektanta) bez dodatkowej zgody autora projektu. Wszystkie inne zmiany, nie ujęte na poniższej liście, które chcieliby Państwo wprowadzić, wymagają dodatkowej zgody autora projektu. Murator PROJEKTY pośredniczy w jej uzyskaniu.

Zgoda wydawana jest bezpłatnie, jest dołączana do zakupionego projektu lub wysyłana listem w terminie 3 dni roboczych od zgłoszenia. Zmiany muszą być wprowadzone do projektu przez uprawnionego projektanta.

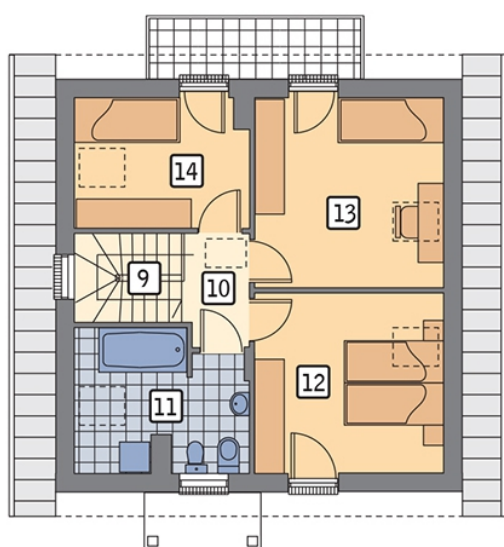
<...

Przekrój



Rzuty

Parter 49.00 m²

przedsionek	2.60 m ²
korytarz	3.50 m ²
kuchnia	11.10 m ²
pokój dzienny	16.90 m ²
sypialnia	8.70 m ²
łazienka	2.90 m ²
kotłownia	3.30 m ²
taras	0.00 m ²


Poddasze 41.20 m²

korytarz	2.90 m ²
łazienka	6.50 m ²
sypialnia	10.30 m ²
sypialnia	11.00 m ²
sypialnia	6.70 m ²
balkon	0.00 m ²
schody	3.80 m ²