

Podstawowe informacje

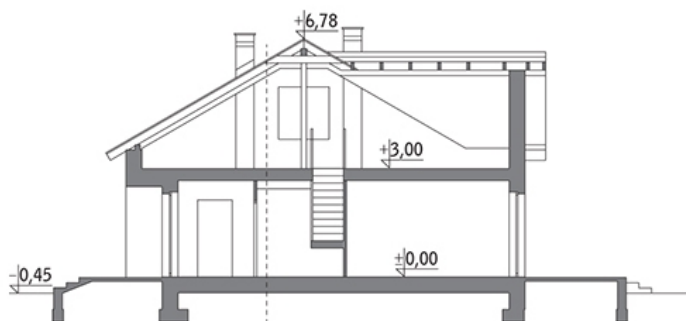
10161001



10161001



Przekrój



Dane techniczne projektu

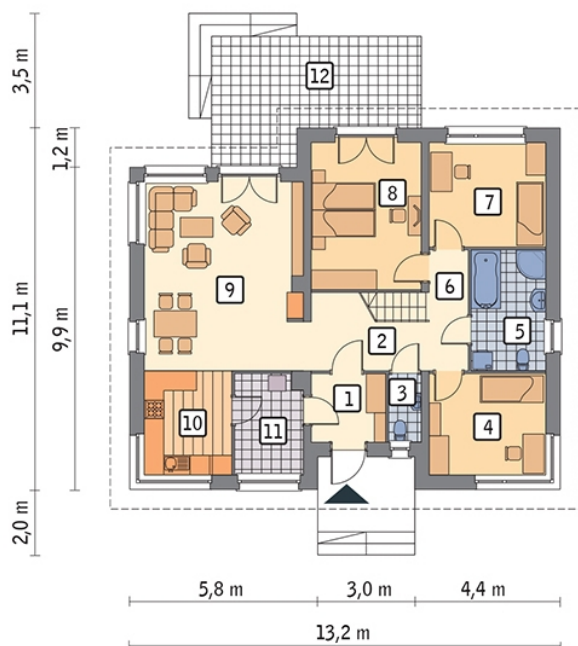
Całkowita powierzchnia	170.50 m²
Powierzchnia użytkowa	164.30 m²
Powierzchnia zabudowy	139.20 m²
Kubatura	793.60 m³
Kąt nachylenia	30°
Wysokość budynku	7.23 m
Wymiary działki	21.20 x 20.10 m

Opis projektu

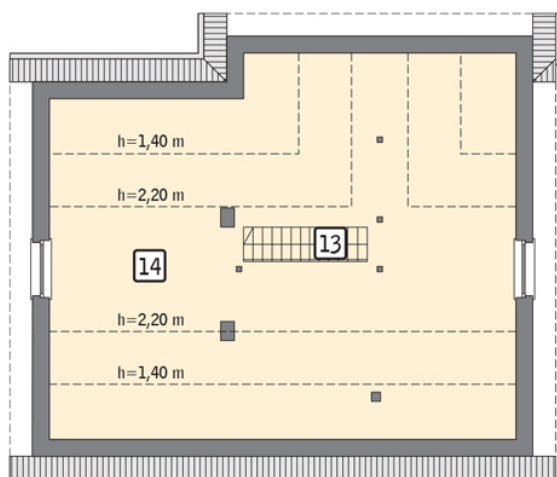
Poniżej przedstawiamy zawarty w dokumentacji zakres zmian które mogą zostać wprowadzone (przez uprawnionego projektanta) bez dodatkowej zgody autora projektu. Wszystkie inne zmiany, nie ujęte na poniższej liście, które chcieliby Państwo wprowadzić, wymagają dodatkowej zgody autora projektu. Murator PROJEKTY pośredniczy w jej uzyskaniu.

Zgoda wydawana jest bezpłatnie, jest dołączana do zakupionego projektu lub wysyłana listem w terminie 3 dni roboczych od zgłoszenia. Zmiany muszą być wprowadzone do projektu przez uprawnionego projektanta.

D...

Rzuty

Parter 105.20 m²

przedsiónek	4.70 m ²
kuchnia	8.40 m ²
kotłownia	6.20 m ²
taras	0.00 m ²
hol	6.40 m ²
wc	2.00 m ²
sypialnia	10.80 m ²
łazienka	8.30 m ²
korytarz	4.30 m ²
sypialnia	11.20 m ²
sypialnia	14.90 m ²
pokój dzienny	28.00 m ²


Poddasze 65.30 m²

schody	3.00 m ²
poddasze do zagospodarowania	62.30 m ²