

Podstawowe informacje

Dane techniczne projektu

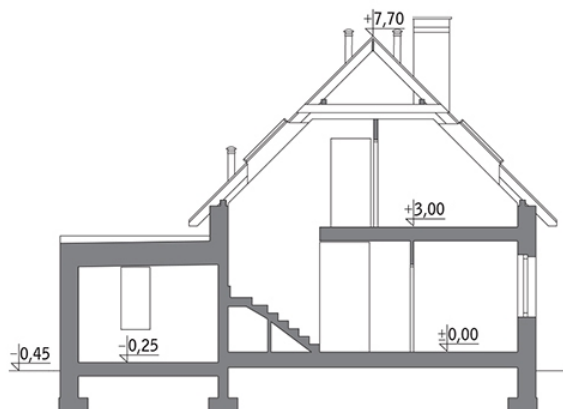
Całkowita powierzchnia	119.70 m²
Powierzchnia użytkowa	95.90 m²
Powierzchnia zabudowy	107.80 m²
Kubatura	580.40 m³
Kąt nachylenia	45°
Wysokość budynku	8.15 m
Wymiary działki	19.50 x 18.90 m

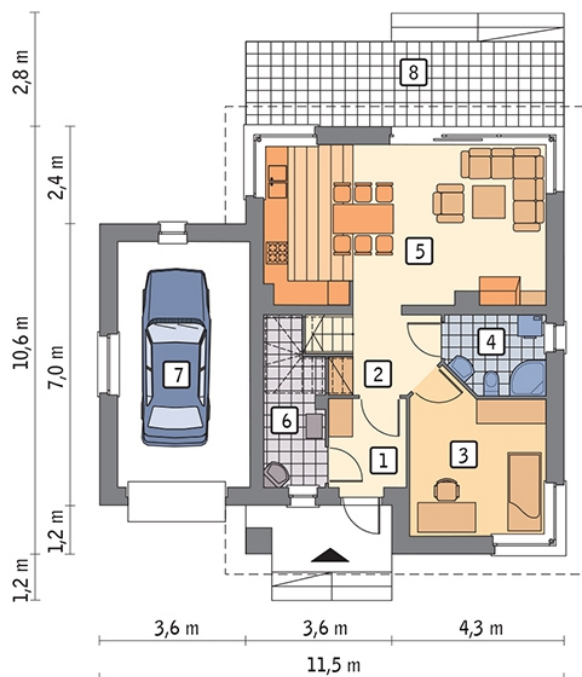

Opis projektu

Poniżej przedstawiamy zawarty w dokumentacji zakres zmian które mogą zostać wprowadzone (przez uprawnionego projektanta) bez dodatkowej zgody autora projektu. Wszystkie inne zmiany, nie ujęte na poniższej liście, które chcieliby Państwo wprowadzić, wymagają dodatkowej zgody autora projektu. Murator PROJEKTY pośredniczy w jej uzyskaniu.

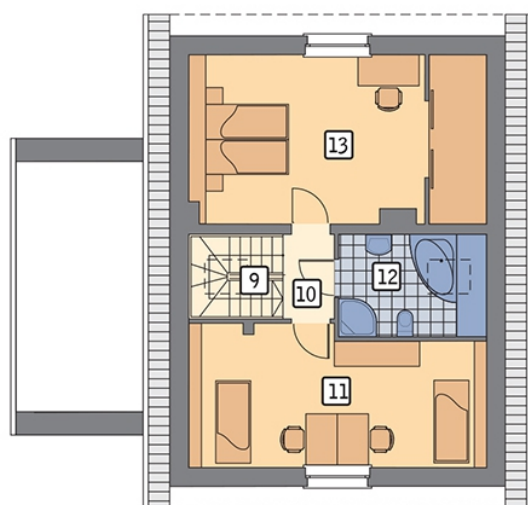
Zgoda wydawana jest bezpłatnie, jest dołączana do zakupionego projektu lub wysyłana listem w terminie 3 dni roboczych od zgłoszenia. Zmiany muszą być wprowadzone do projektu przez uprawnionego projektanta.

<...

Przekrój


Rzuty

Parter 76.10 m²

przedsiónek	4.10 m ²
korytarz	4.50 m ²
pokój	11.90 m ²
łazienka	4.60 m ²
pokój + aneks kuchenny	27.20 m ²
kotłownia	4.20 m ²
garaż	19.60 m ²
taras	0.00 m ²


Poddasze 43.60 m²

korytarz	2.40 m ²
pokój	14.20 m ²
łazienka	5.30 m ²
pokój	17.40 m ²
schody	4.30 m ²