

Podstawowe informacje

Dane techniczne projektu

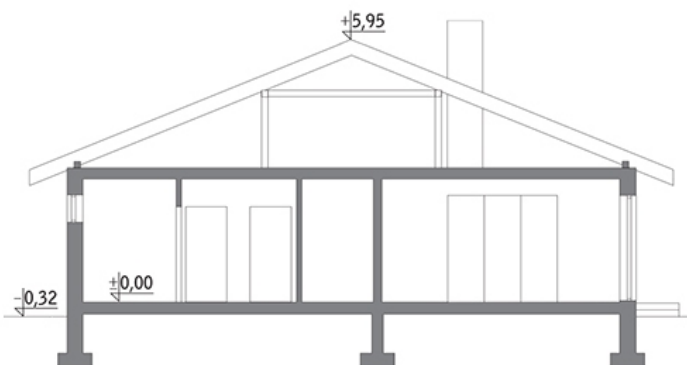
Całkowita powierzchnia	146.20 m²
Powierzchnia użytkowa	113.90 m²
Powierzchnia zabudowy	167.10 m²
Kubatura	593 m³
Kąt nachylenia	22°
Wysokość budynku	6.27 m
Wymiary działki	20.60 x 21.40 m

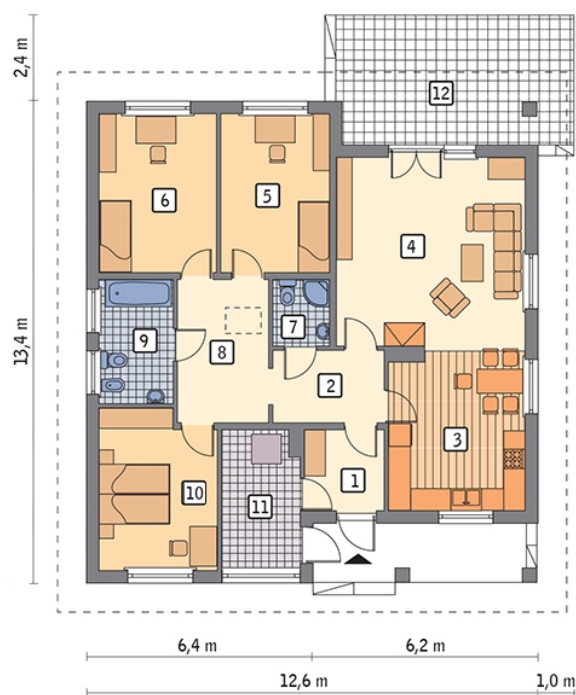

Opis projektu

Poniżej przedstawiamy zawarty w dokumentacji zakres zmian które mogą zostać wprowadzone (przez uprawnionego projektanta) bez dodatkowej zgody autora projektu. Wszystkie inne zmiany, nie ujęte na poniższej liście, które chcieliby Państwo wprowadzić, wymagają dodatkowej zgody autora projektu. Murator PROJEKTY pośredniczy w jej uzyskaniu.

Zgoda wydawana jest bezpłatnie, jest dołączana do zakupionego projektu lub wysyłana listem w terminie 3 dni roboczych od zgłoszenia. Zmiany muszą być wprowadzone do projektu przez uprawnionego projektanta.

<...

Przekrój


Rzuty

Parter 146.20 m²

przedsiónek	4.80 m ²
sypialnia	13.70 m ²
kotłownia	8.00 m ²
taras	24.30 m ²
hol	6.00 m ²
kuchnia + jadalnia	15.20 m ²
pokój dzienny	28.00 m ²
sypialnia	12.90 m ²
sypialnia	13.90 m ²
łazienka	2.80 m ²
korytarz	9.80 m ²
łazienka	6.80 m ²