

Podstawowe informacje



Dane techniczne projektu

Całkowita powierzchnia	134.70 m²
Powierzchnia użytkowa	99.90 m²
Powierzchnia zabudowy	190.90 m²
Kubatura	902.70 m³
Kąt nachylenia	30°
Wysokość budynku	7.35 m
Wymiary działki	19.80 x 25.10 m



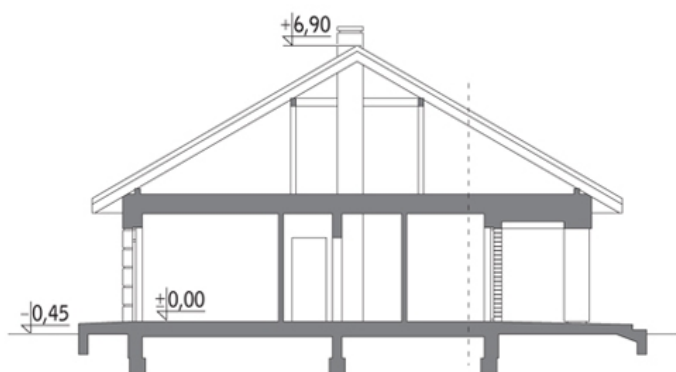
Opis projektu

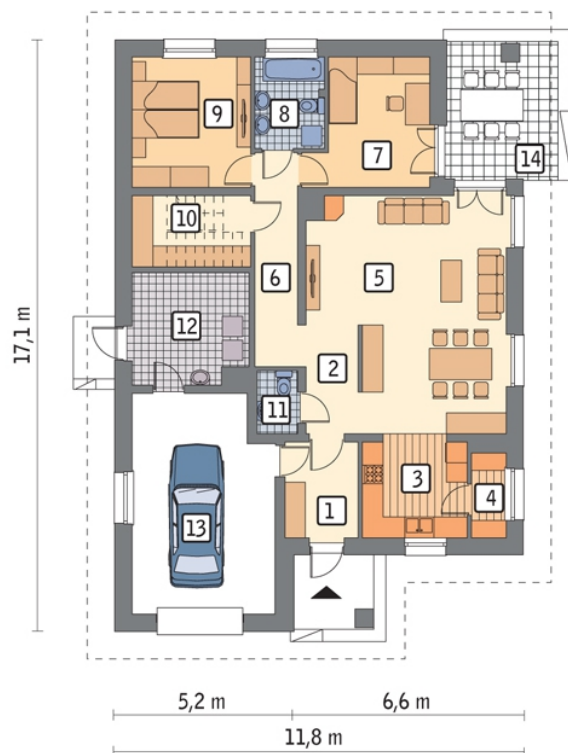
Poniżej przedstawiamy zawarty w dokumentacji zakres zmian które mogą zostać wprowadzone (przez uprawnionego projektanta) bez dodatkowej zgody autora projektu. Wszystkie inne zmiany, nie ujęte na poniższej liście, które chcieliby Państwo wprowadzić, wymagają dodatkowej zgody autora projektu. Murator PROJEKTY pośredniczy w jej uzyskaniu.

Zgoda wydawana jest bezpłatnie, jest dołączana do zakupionego projektu lub wysyłana listem w terminie 3 dni roboczych od zgłoszenia.

W.M. MURATOR PROJEKT upoważnia projektantów, o kt&oa...

Przekrój



Rzuty

Parter 134.70 m²

przedsiónek	5.70 m ²
garderoba	6.90 m ²
wc	2.00 m ²
kotłownia	10.20 m ²
garaż	24.60 m ²
taras	0.00 m ²
hol	4.50 m ²
kuchnia	8.20 m ²
spizarnia	2.30 m ²
pokój dzienny	33.80 m ²
korytarz	7.30 m ²
sypialnia	11.50 m ²
łazienka	5.10 m ²
sypialnia	12.60 m ²