

Podstawowe informacje



Dane techniczne projektu

Całkowita powierzchnia	116.70 m²
Powierzchnia użytkowa	96 m²
Powierzchnia zabudowy	82.80 m²
Kubatura	496 m³
Kąt nachylenia	45°
Wysokość budynku	8.15 m
Wymiary działki	15.90 x 18.90 m



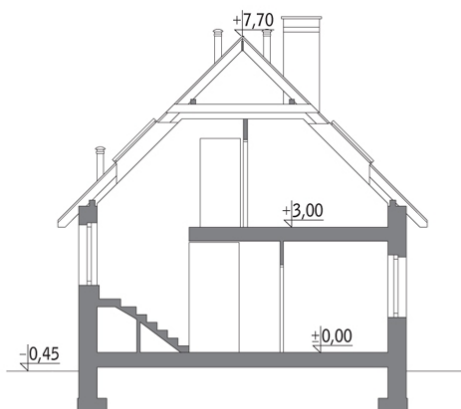
Opis projektu

Poniżej przedstawiamy zawarty w dokumentacji zakres zmian które mogą zostać wprowadzone (przez uprawnionego projektanta) bez dodatkowej zgody autora projektu. Wszystkie inne zmiany, nie ujęte na poniższej liście, które chcieliby Państwo wprowadzić, wymagają dodatkowej zgody autora projektu. Murator PROJEKTY pośredniczy w jej uzyskaniu.

Zgoda wydawana jest bezpłatnie, jest dołączana do zakupionego projektu lub wysyłana listem w terminie 3 dni roboczych od zgłoszenia. Zmiany muszą być wprowadzone do projektu przez uprawnionego projektanta.

<...

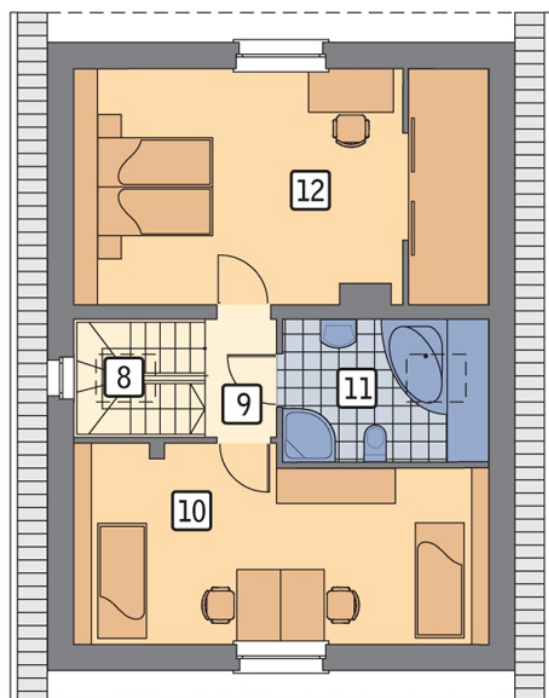
Przekrój



Rzuty

Parter 73.20 m²

przedsionek	4.10 m ²
korytarz	4.50 m ²
sypialnia	11.90 m ²
łazienka	4.60 m ²
pokój + aneks kuchenny	27.40 m ²
kotłownia	4.20 m ²
taras	16.50 m ²


Poddasze 43.50 m²

sypialnia	14.10 m ²
łazienka	5.30 m ²
sypialnia	17.40 m ²
schody	4.30 m ²
korytarz	2.40 m ²