

Podstawowe informacje



Dane techniczne projektu

Całkowita powierzchnia	153.50 m²
Powierzchnia użytkowa	121.70 m²
Powierzchnia zabudowy	118.40 m²
Kubatura	686 m³
Kąt nachylenia	40°
Wysokość budynku	8.49 m
Wymiary działki	20.30 x 20.10 m



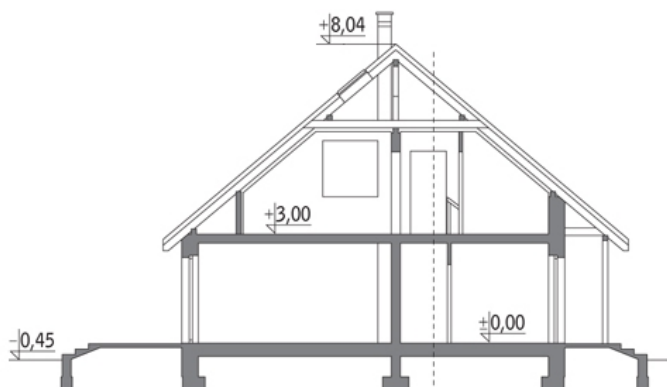
Opis projektu

Poniżej przedstawiamy zawarty w dokumentacji zakres zmian które mogą zostać wprowadzone (przez uprawnionego projektanta) bez dodatkowej zgody autora projektu. Wszystkie inne zmiany, nie ujęte na poniższej liście, które chcieliby Państwo wprowadzić, wymagają dodatkowej zgody autora projektu. Murator PROJEKTY pośredniczy w jej uzyskaniu.

Zgoda wydawana jest bezpłatnie, jest dołączana do zakupionego projektu lub wysyłana listem w terminie 3 dni roboczych od zgłoszenia. Zmiany muszą być wprowadzone do projektu przez uprawnionego projektanta.

<...

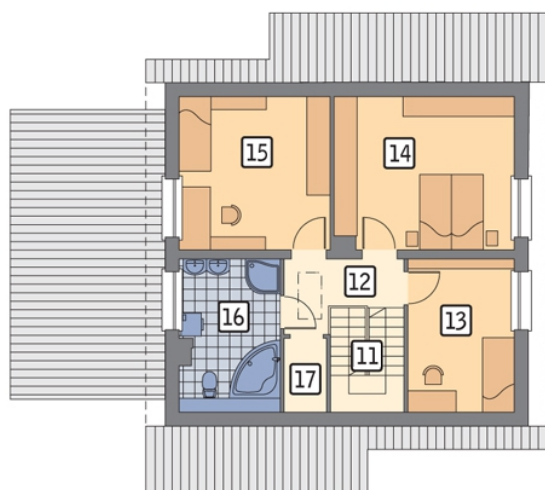
Przekrój



Rzuty

Parter 101.10 m²

przedsionek	5.20 m ²
taras	13.90 m ²
korytarz	5.10 m ²
spizarnia	1.20 m ²
kuchnia	10.70 m ²
pokój dzienny	29.40 m ²
gabinet	11.30 m ²
łazienka	3.10 m ²
pom. gosp.	3.30 m ²
garaż	17.90 m ²


Poddasze 52.40 m²

schody	5.10 m ²
korytarz	4.70 m ²
sypialnia	8.30 m ²
sypialnia	13.90 m ²
sypialnia	11.60 m ²
łazienka	7.70 m ²
schowek	1.10 m ²