

Podstawowe informacje



Dane techniczne projektu

Całkowita powierzchnia	218.30 m²
Powierzchnia użytkowa	142 m²
Powierzchnia zabudowy	167.70 m²
Kubatura	891.20 m³
Kąt nachylenia	30°
Wysokość budynku	8.45 m
Wymiary działki	20.70 x 21.40 m



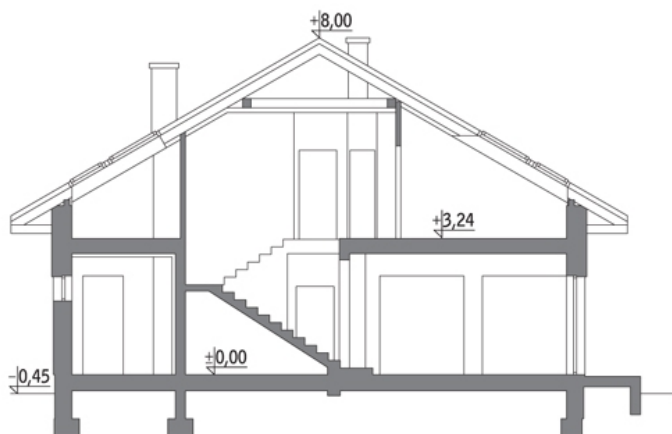
Opis projektu

Poniżej przedstawiamy zawarty w dokumentacji zakres zmian które mogą zostać wprowadzone (przez uprawnionego projektanta) bez dodatkowej zgody autora projektu. Wszystkie inne zmiany, nie ujęte na poniższej liście, które chcieliby Państwo wprowadzić, wymagają dodatkowej zgody autora projektu. Murator PROJEKTY pośredniczy w jej uzyskaniu.

Zgoda wydawana jest bezpłatnie, jest dołączana do zakupionego projektu lub wysyłana listem w terminie 3 dni roboczych od zgłoszenia.

W.M. MURATOR PROJEKT upoważnia projektantów, o kt&oa...

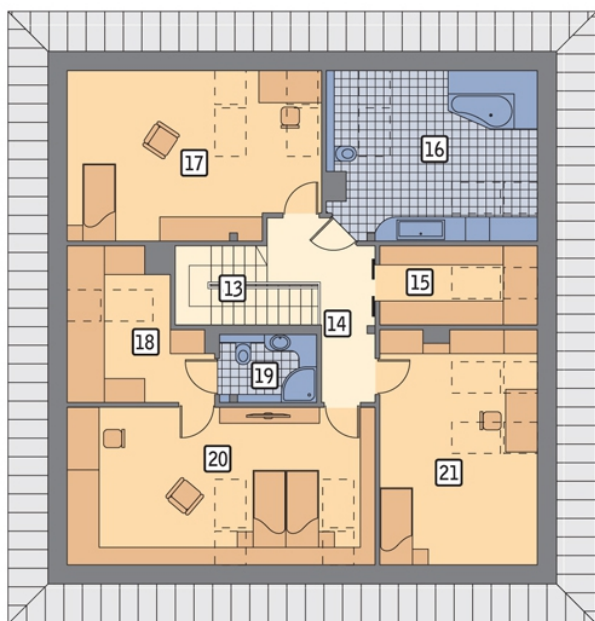
Przekrój



Rzuty

Parter 145.90 m²

przedsionek	4.60 m ²
garaż	33.80 m ²
taras	27.40 m ²
taras	6.10 m ²
hol	2.50 m ²
kuchnia	11.00 m ²
pokój dzienny + jadalnia	32.10 m ²
sypialnia	10.50 m ²
korytarz	3.20 m ²
łazienka	3.80 m ²
spizarnia	1.90 m ²
kotłownia	9.00 m ²


Poddasze 72.40 m²

schody	5.70 m ²
korytarz	7.60 m ²
garderoba	4.50 m ²
łazienka	9.30 m ²
sypialnia	11.80 m ²
garderoba	5.20 m ²
łazienka	3.90 m ²
sypialnia	14.40 m ²
sypialnia	10.00 m ²