

Podstawowe informacje



Dane techniczne projektu

Całkowita powierzchnia	233.80 m²
Powierzchnia użytkowa	183.10 m²
Powierzchnia zabudowy	232.70 m²
Kubatura	1 089.50 m³
Kąt nachylenia	30°
Wysokość budynku	7.20 m
Wymiary działki	28.50 x 21.30 m



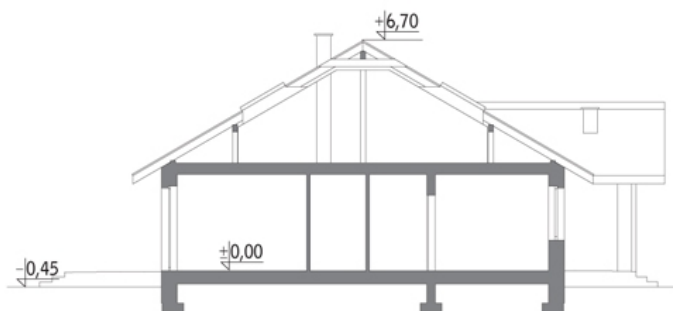
Opis projektu

Poniżej przedstawiamy zawarty w dokumentacji zakres zmian które mogą zostać wprowadzone (przez uprawnionego projektanta) bez dodatkowej zgody autora projektu. Wszystkie inne zmiany, nie ujęte na poniższej liście, które chcieliby Państwo wprowadzić, wymagają dodatkowej zgody autora projektu. Murator PROJEKTY pośredniczy w jej uzyskaniu.

Zgoda wydawana jest bezpłatnie, jest dołączana do zakupionego projektu lub wysyłana listem w terminie 3 dni roboczych od zgłoszenia. Zmiany muszą być wprowadzone do projektu przez uprawnionego projektanta.

<...

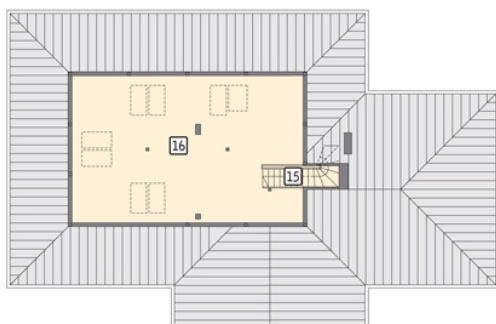
Przekrój



Rzuty

Parter 195.90 m²

przedsionek	7.20 m ²
sypialnia	15.00 m ²
łazienka	8.40 m ²
kotłownia	7.10 m ²
garaż	23.20 m ²
taras	20.40 m ²
kuchnia + jadalnia	21.30 m ²
pom. gosp.	7.00 m ²
pokój dzienny	35.40 m ²
łazienka	3.20 m ²
sypialnia	12.50 m ²
sypialnia	13.70 m ²
sypialnia	10.00 m ²
korytarz	11.50 m ²


Poddasze 37.90 m²

schody	4.00 m ²
poddasze do zagospodarowania	33.90 m ²