

Podstawowe informacje



Dane techniczne projektu

Całkowita powierzchnia	184.40 m²
Powierzchnia użytkowa	122.70 m²
Powierzchnia zabudowy	193.70 m²
Kubatura	835 m³
Kąt nachylenia	25°
Wysokość budynku	6.32 m
Wymiary działki	23.70 x 23.20 m



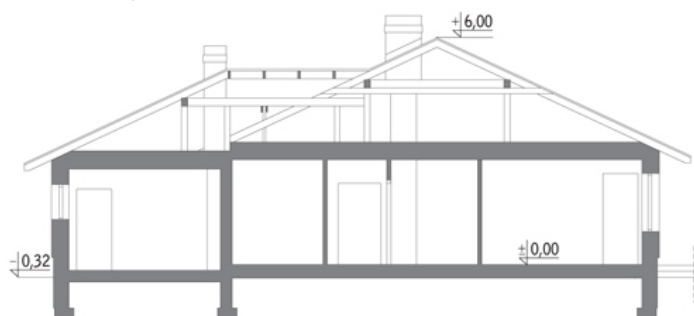
Opis projektu

Poniżej przedstawiamy zawarty w dokumentacji zakres zmian które mogą zostać wprowadzone (przez uprawnionego projektanta) bez dodatkowej zgody autora projektu. Wszystkie inne zmiany, nie ujęte na poniższej liście, które chcieliby Państwo wprowadzić, wymagają dodatkowej zgody autora projektu. Murator PROJEKTY pośredniczy w jej uzyskaniu.

Zgoda wydawana jest bezpłatnie, jest dołączana do zakupionego projektu lub wysyłana listem w terminie 3 dni roboczych od zgłoszenia. Zmiany muszą być wprowadzone do projektu przez uprawnionego projektanta.

<...

Przekrój



Rzuty

Parter 184.40 m²

przedsiónek	5.20 m ²
pokój dzienny	31.20 m ²
kuchnia	11.90 m ²
pralnia	7.00 m ²
kotłownia	8.20 m ²
garaż	22.40 m ²
taras	26.10 m ²
taras	5.00 m ²
korytarz	8.10 m ²
hol	5.90 m ²
sypialnia	13.20 m ²
sypialnia	13.60 m ²
łazienka	6.10 m ²
sypialnia	13.20 m ²
garderoba	3.80 m ²
łazienka	3.50 m ²