

Podstawowe informacje



Dane techniczne projektu

Całkowita powierzchnia	185.60 m²
Powierzchnia użytkowa	148.80 m²
Powierzchnia zabudowy	179.90 m²
Kubatura	912.60 m³
Kąt nachylenia	35°
Wysokość budynku	7.67 m
Wymiary działki	24 x 20.90 m



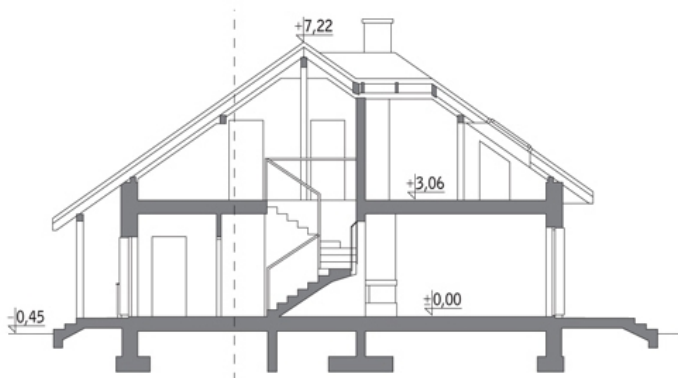
Opis projektu

Poniżej przedstawiamy zawarty w dokumentacji zakres zmian które mogą zostać wprowadzone (przez uprawnionego projektanta) bez dodatkowej zgody autora projektu. Wszystkie inne zmiany, nie ujęte na poniższej liście, które chcieliby Państwo wprowadzić, wymagają dodatkowej zgody autora projektu. Murator PROJEKTY pośredniczy w jej uzyskaniu.

Zgoda wydawana jest bezpłatnie, jest dołączana do zakupionego projektu lub wysyłana listem w terminie 3 dni roboczych od zgłoszenia.

W.M. MURATOR PROJEKT upoważnia projektantów, o kt&oa...

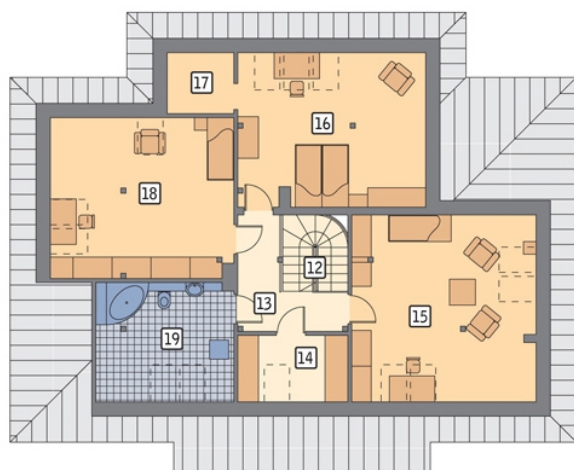
Przekrój



Rzuty

Parter 123.30 m²

przedsionek	4.00 m ²
garaż	28.30 m ²
taras	0.00 m ²
kuchnia	7.80 m ²
jadalnia	21.80 m ²
pokój dzienny	21.90 m ²
sypialnia	15.50 m ²
łazienka	4.40 m ²
korytarz	7.10 m ²
garderoba	4.00 m ²
kotłownia	8.50 m ²


Poddasze 62.30 m²

schody	4.40 m ²
korytarz	7.00 m ²
garderoba	1.40 m ²
sypialnia	15.80 m ²
sypialnia	13.20 m ²
schowek	0.30 m ²
sypialnia	12.90 m ²
łazienka	7.30 m ²