

Podstawowe informacje



Dane techniczne projektu

Całkowita powierzchnia	124.70 m²
Powierzchnia użytkowa	116.90 m²
Powierzchnia zabudowy	179.90 m²
Kubatura	859.60 m³
Kąt nachylenia	25°
Wysokość budynku	6.61 m
Wymiary działki	19.90 x 23.30 m



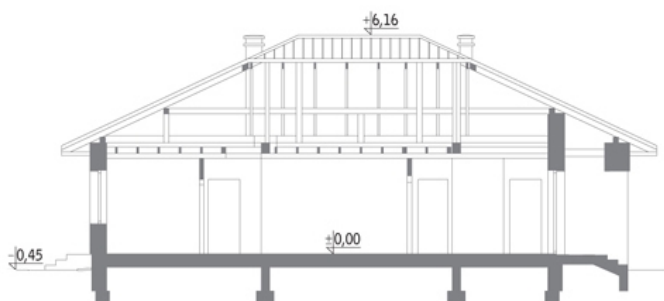
Opis projektu

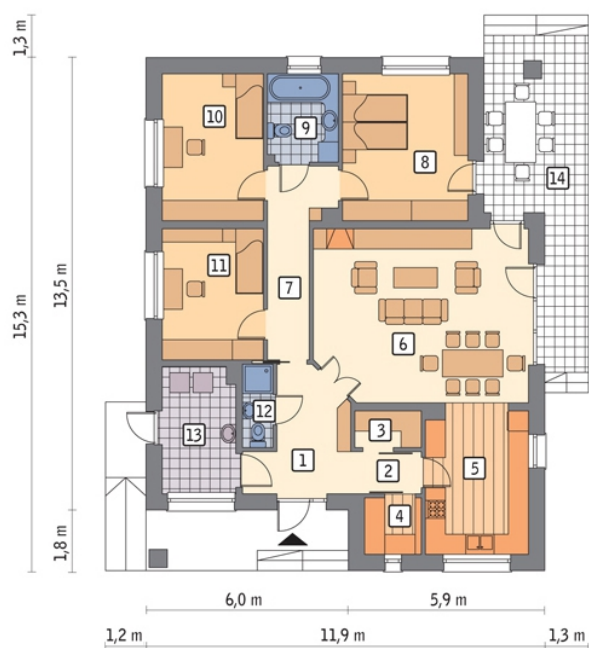
Poniżej przedstawiamy zawarty w dokumentacji zakres zmian które mogą zostać wprowadzone (przez uprawnionego projektanta) bez dodatkowej zgody autora projektu. Wszystkie inne zmiany, nie ujęte na poniższej liście, które chcieliby Państwo wprowadzić, wymagają dodatkowej zgody autora projektu. Murator PROJEKTY pośredniczy w jej uzyskaniu.

Zgoda wydawana jest bezpłatnie, jest dołączana do zakupionego projektu lub wysyłana listem w terminie 3 dni roboczych od zgłoszenia.

W.M. MURATOR PROJEKT upoważnia projektantów, o kt&oa...

Przekrój



Rzuty

Parter 124.70 m²

hol	8.80 m ²
sypialnia	12.90 m ²
sypialnia	11.50 m ²
łazienka	2.10 m ²
kotłownia	7.80 m ²
taras	0.00 m ²
korytarz	2.50 m ²
garderoba	2.00 m ²
spizarnia	2.70 m ²
kuchnia	13.10 m ²
pokój dzienny	31.80 m ²
korytarz	8.10 m ²
sypialnia	16.00 m ²
łazienka	5.40 m ²