

Podstawowe informacje

Dane techniczne projektu

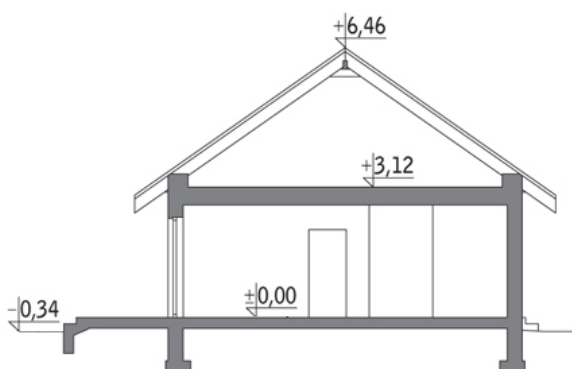
Całkowita powierzchnia	108 m²
Powierzchnia użytkowa	102.60 m²
Powierzchnia zabudowy	143.70 m²
Kubatura	753.60 m³
Kąt nachylenia	35°
Wysokość budynku	6.80 m
Wymiary działki	16.50 x 23.50 m

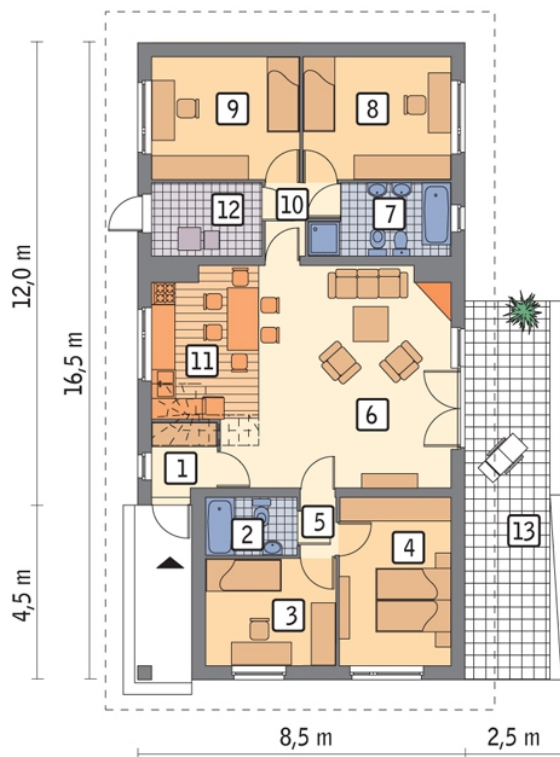

Opis projektu

Poniżej przedstawiamy zawarty w dokumentacji zakres zmian które mogą zostać wprowadzone (przez uprawnionego projektanta) bez dodatkowej zgody autora projektu. Wszystkie inne zmiany, nie ujęte na poniższej liście, które chcieliby Państwo wprowadzić, wymagają dodatkowej zgody autora projektu. Murator PROJEKTY pośredniczy w jej uzyskaniu.

Zgoda wydawana jest bezpłatnie, jest dołączana do zakupionego projektu lub wysyłana listem w terminie 3 dni roboczych od zgłoszenia. Zmiany muszą być wprowadzone do projektu przez uprawnionego projektanta.

<...

Przekrój


Rzuty

Parter 108 m²

przedsionek	2.80 m ²
korytarz	2.70 m ²
kuchnia	6.40 m ²
kotłownia	5.40 m ²
taras	0.00 m ²
łazienka	3.50 m ²
sypialnia	9.30 m ²
sypialnia	12.50 m ²
korytarz	1.40 m ²
pokój dzienny	33.80 m ²
łazienka	6.20 m ²
sypialnia	12.00 m ²
sypialnia	12.00 m ²