

Podstawowe informacje



Dane techniczne projektu

Całkowita powierzchnia	185.60 m ²
Powierzchnia użytkowa	135 m ²
Powierzchnia zabudowy	142 m ²
Kubatura	858.50 m ³
Kąt nachylenia	40°
Wysokość budynku	8.15 m
Wymiary działki	20.20 x 21.10 m

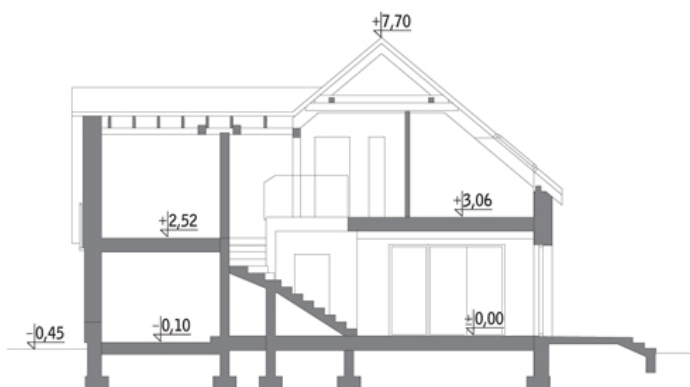


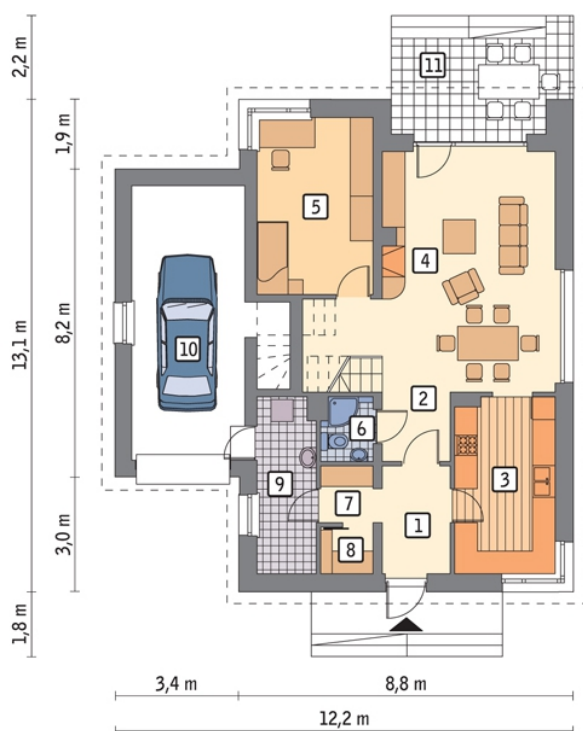
Opis projektu

Poniżej przedstawiamy zawarty w dokumentacji zakres zmian które mogą zostać wprowadzone (przez uprawnionego projektanta) bez dodatkowej zgody autora projektu. Wszystkie inne zmiany, nie ujęte na poniższej liście, które chcieliby Państwo wprowadzić, wymagają dodatkowej zgody autora projektu. Murator PROJEKTY pośredniczy w jej uzyskaniu.

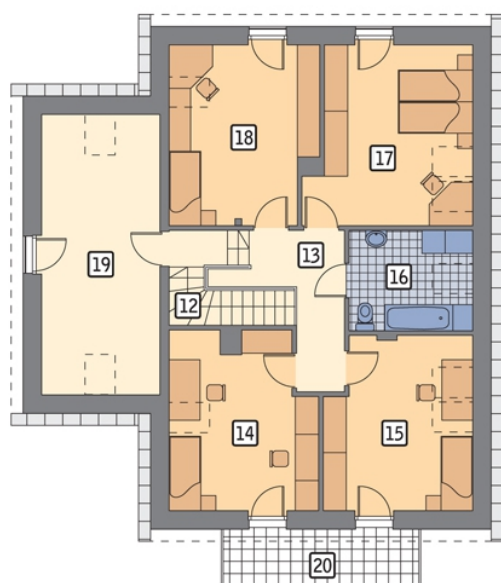
Zgoda wydawana jest bezpłatnie, jest dołączana do zakupionego projektu lub wysyłana listem w terminie 3 dni roboczych od zgłoszenia. W.M. MURATOR PROJEKT upoważnia projektantów, o których mowa powyżej do dokonywania przez...

Przekrój



Rzuty

Parter 101.10 m²

przedsiónek	5.00 m ²
garaż	22.50 m ²
taras	0.00 m ²
hol	3.20 m ²
kuchnia	12.00 m ²
pokój dzienny + jadalnia	31.60 m ²
sypialnia	14.10 m ²
łazienka	2.10 m ²
garderoba	2.00 m ²
spizarnia	1.60 m ²
kotłownia	7.00 m ²


Poddasze 84.50 m²

schody	5.40 m ²
korytarz	7.50 m ²
sypialnia	10.90 m ²
sypialnia	10.70 m ²
łazienka	5.00 m ²
sypialnia	12.70 m ²
sypialnia	11.20 m ²
strych	14.00 m ²
balkon	7.10 m ²