

Podstawowe informacje



Dane techniczne projektu

Całkowita powierzchnia	184.50 m²
Powierzchnia użytkowa	149 m²
Powierzchnia zabudowy	129.10 m²
Kubatura	810.70 m³
Kąt nachylenia	40°
Wysokość budynku	8.45 m
Wymiary działki	20 x 20.40 m

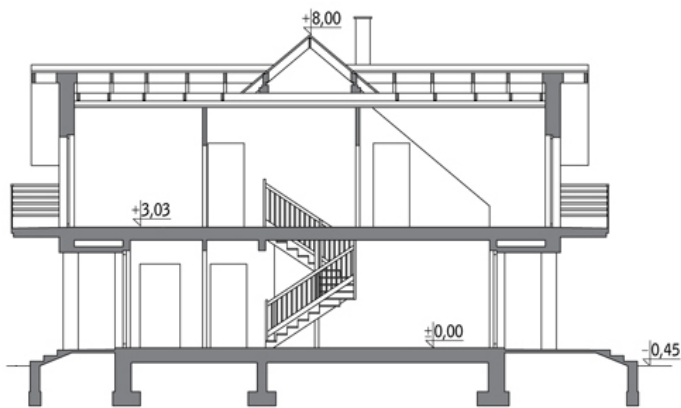
Opis projektu

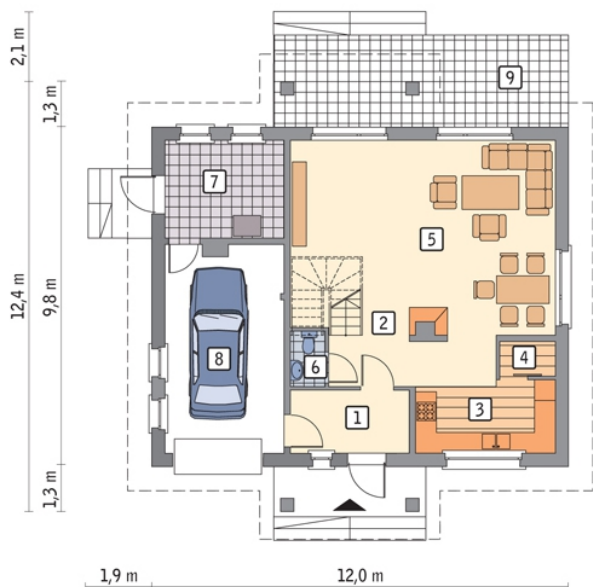
Poniżej przedstawiamy zawarty w dokumentacji zakres zmian które mogą zostać wprowadzone (przez uprawnionego projektanta) bez dodatkowej zgody autora projektu. Wszystkie inne zmiany, nie ujęte na poniższej liście, które chcieliby Państwo wprowadzić, wymagają dodatkowej zgody autora projektu. Murator PROJEKTY pośredniczy w jej uzyskaniu.

Zgoda wydawana jest bezpłatnie, jest dołączana do zakupionego projektu lub wysyłana listem w terminie 3 dni roboczych od zgłoszenia. Zmiany muszą być wprowadzone do projektu przez uprawnionego projektanta.

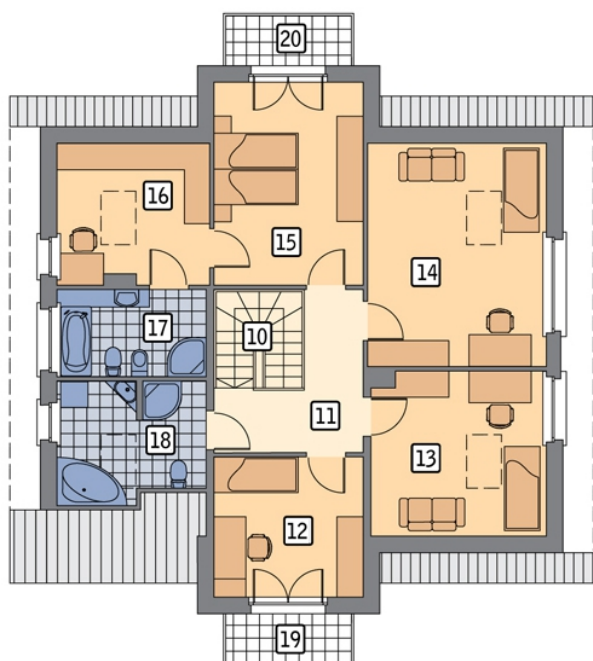
<...

Przekrój



Rzuty

Parter 93 m²

przedsionek	6.10 m ²
korytarz	9.30 m ²
kuchnia	8.00 m ²
spizarnia	1.60 m ²
pokój dzienny + jadalnia	37.70 m ²
wc	1.60 m ²
kotłownia	9.20 m ²
garaż	19.50 m ²
taras	0.00 m ²


Poddasze 91.50 m²

schody	4.60 m ²
korytarz	8.20 m ²
sypialnia	10.90 m ²
sypialnia	9.50 m ²
sypialnia	15.40 m ²
sypialnia	15.80 m ²
garderoba	6.40 m ²
łazienka	6.80 m ²
łazienka	7.10 m ²
balkon	3.40 m ²
balkon	3.40 m ²