

Podstawowe informacje



Dane techniczne projektu

Całkowita powierzchnia	121.70 m²
Powierzchnia użytkowa	116.90 m²
Powierzchnia zabudowy	87.80 m²
Kubatura	569.10 m³
Kąt nachylenia	40°
Wysokość budynku	8.42 m
Wymiary działki	16.90 x 19.60 m

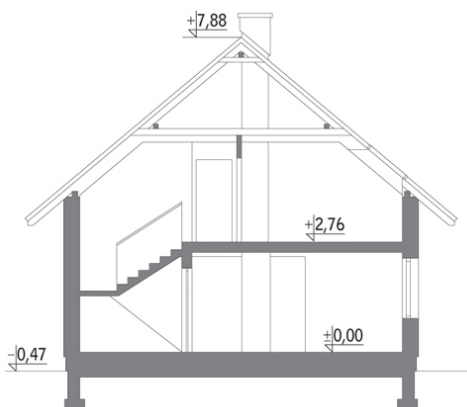
Opis projektu

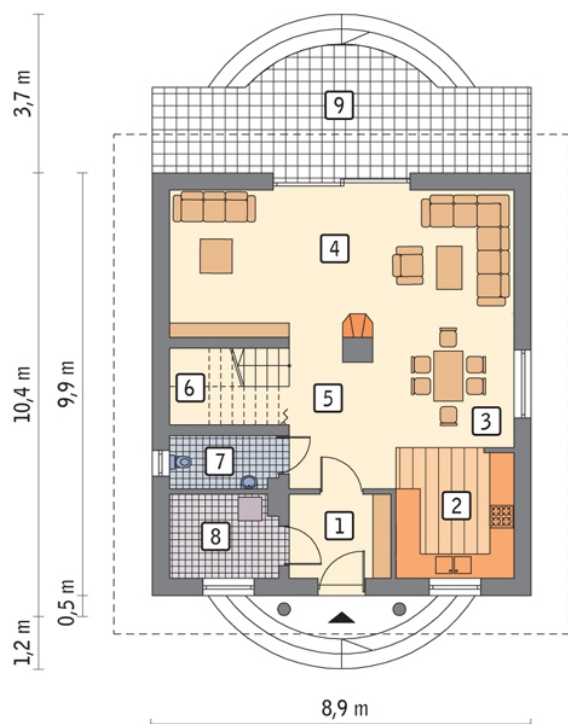
Poniżej przedstawiamy zawarty w dokumentacji zakres zmian które mogą zostać wprowadzone (przez uprawnionego projektanta) bez dodatkowej zgody autora projektu. Wszystkie inne zmiany, nie ujęte na poniższej liście, które chcieliby Państwo wprowadzić, wymagają dodatkowej zgody autora projektu. Murator S.A. pośredniczy w jej uzyskaniu.

Zgoda wydawana jest bezpłatnie, jest dołączana do zakupionego projektu lub wysyłana listem w terminie 3 dni roboczych od zgłoszenia. Zmiany muszą być wprowadzone do projektu przez uprawnionego projektanta.

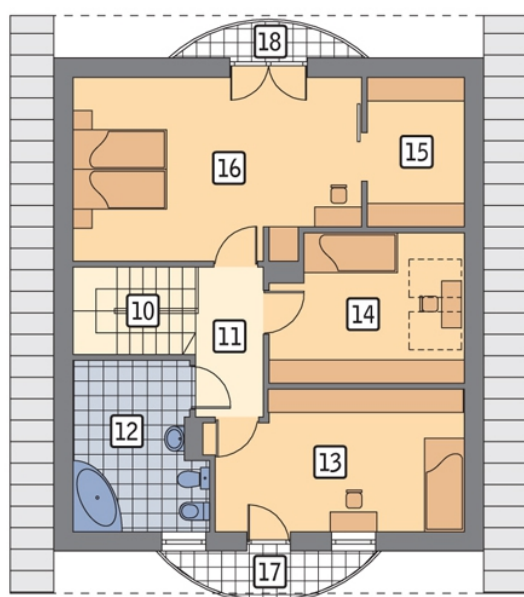
Dopus...

Przekrój



Rzuty

Parter 65.10 m²

przedsionek	4.60 m ²
kuchnia	8.30 m ²
jadalnia	9.90 m ²
pokój dzienny	27.60 m ²
korytarz	5.60 m ²
schowek	1.30 m ²
wc	3.00 m ²
kotłownia	4.80 m ²
taras	0.00 m ²


Poddasze 56.60 m²

schody	4.50 m ²
korytarz	4.00 m ²
łazienka	5.90 m ²
sypialnia	11.90 m ²
sypialnia	9.30 m ²
garderoba	3.50 m ²
sypialnia	17.50 m ²
balkon	0.00 m ²
balkon	0.00 m ²