

Podstawowe informacje



Dane techniczne projektu

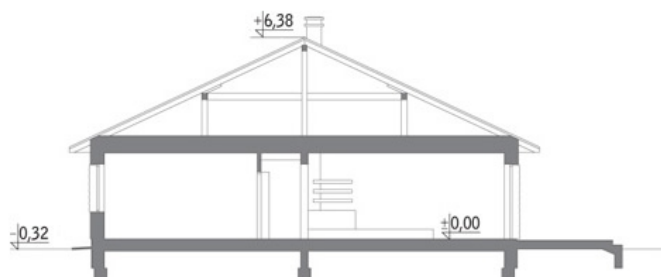
Całkowita powierzchnia	215.00 m ²
Powierzchnia użytkowa	133.80 m ²
Powierzchnia zabudowy	225.70 m ²
Kubatura	1 011.90 m ³
Kąt nachylenia	25°
Wysokość budynku	6.70 m
Wymiary działki	22.10 x 24.80 m

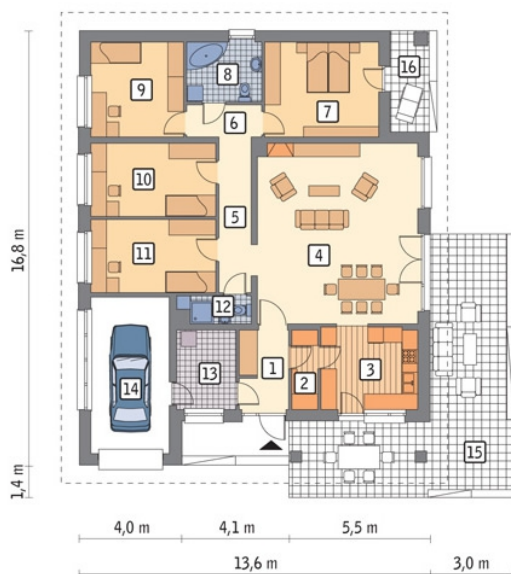
Opis projektu

Poniżej przedstawiamy zawarty w dokumentacji zakres zmian które mogą zostać wprowadzone (przez uprawnionego projektanta) bez dodatkowej zgody autora projektu. Wszystkie inne zmiany, nie ujęte na poniższej liście, które chcieliby Państwo wprowadzić, wymagają dodatkowej zgody autora projektu. Murator PROJEKTY pośredniczy w jej uzyskaniu.

Zgoda wydawana jest bezpłatnie, jest dołączana do zakupionego projektu lub wysłana listem w terminie 3 dni roboczych od zgłoszenia. W.M. MURATOR PROJEKT upoważnia projektantów, o których mowa powyżej do dokonywania przez...

Przekrój



Rzuty

Parter 215.00 m²

przedsionek	5.60 m ²
sypialnia	13.30 m ²
sypialnia	13.30 m ²
łazienka	2.40 m ²
kotłownia	6.80 m ²
garaż	18.00 m ²
taras	50.70 m ²
taras	5.70 m ²
spizarnia	2.90 m ²
kuchnia	11.60 m ²
pokój dzienny	42.20 m ²
korytarz	6.90 m ²
korytarz	3.50 m ²
sypialnia	12.80 m ²
łazienka	6.50 m ²
sypialnia	12.80 m ²