

## Podstawowe informacje

10161000



10161000



## Dane techniczne projektu

<b>Całkowita powierzchnia</b>	<b>266.20 m<sup>2</sup></b>
<b>Powierzchnia użytkowa</b>	<b>226.10 m<sup>2</sup></b>
<b>Powierzchnia zabudowy</b>	<b>266 m<sup>2</sup></b>
<b>Kubatura</b>	<b>1 314.30 m<sup>3</sup></b>
<b>Kąt nachylenia</b>	<b>30°</b>
<b>Wysokość budynku</b>	<b>6.82 m</b>
<b>Wymiary działki</b>	<b>24 x 27.50 m</b>

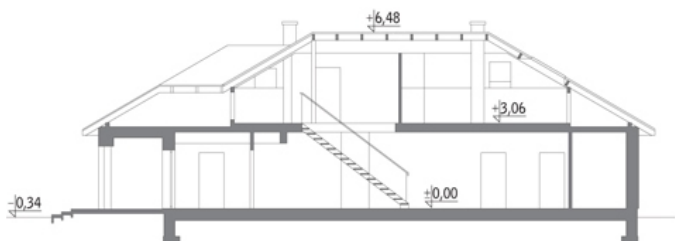
## Opis projektu

Poniżej przedstawiamy zawarty w dokumentacji zakres zmian które mogą zostać wprowadzone (przez uprawnionego projektanta) bez dodatkowej zgody autora projektu. Wszystkie inne zmiany, nie ujęte na poniższej liście, które chcieliby Państwo wprowadzić, wymagają dodatkowej zgody autora projektu. Murator S.A. pośredniczy w jej uzyskaniu.

Zgoda wydawana jest bezpłatnie, jest dołączana do zakupionego projektu lub wysyłana listem w terminie 3 dni roboczych od zgłoszenia. Zmiany muszą być wprowadzone do projektu przez uprawnionego projektanta.

Dopus...

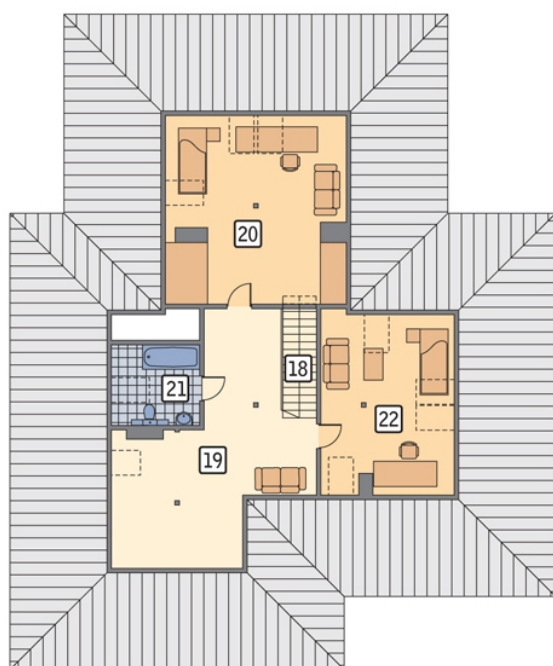
## Przekrój



**Rzuty**

**Parter 201.60 m<sup>2</sup>**

przedsionek	5.70 m <sup>2</sup>
łazienka	4.20 m <sup>2</sup>
łazienka	5.80 m <sup>2</sup>
garderoba	3.80 m <sup>2</sup>
sypialnia	15.80 m <sup>2</sup>
pom. gosp.	4.50 m <sup>2</sup>
kotłownia	5.50 m <sup>2</sup>
garaż	34.60 m <sup>2</sup>
taras	0.00 m <sup>2</sup>
hol	24.60 m <sup>2</sup>
łazienka	3.70 m <sup>2</sup>
spizarnia	3.50 m <sup>2</sup>
kuchnia	12.90 m <sup>2</sup>
pokój dzienny + jadalnia	37.50 m <sup>2</sup>
gabinet	9.90 m <sup>2</sup>
sypialnia	14.30 m <sup>2</sup>
sypialnia	15.30 m <sup>2</sup>


**Poddasze 64.60 m<sup>2</sup>**

schody	3.60 m <sup>2</sup>
hol	24.10 m <sup>2</sup>
sypialnia	19.50 m <sup>2</sup>
łazienka	4.10 m <sup>2</sup>
sypialnia	13.30 m <sup>2</sup>