

Podstawowe informacje



Dane techniczne projektu

Całkowita powierzchnia	102 m²
Powierzchnia użytkowa	95 m²
Powierzchnia zabudowy	78.10 m²
Kubatura	516.50 m³
Kąt nachylenia	45°
Wysokość budynku	8.81 m
Wymiary działki	17 x 18.90 m

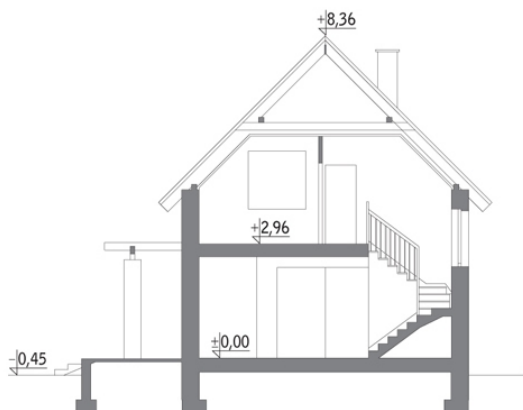
Opis projektu

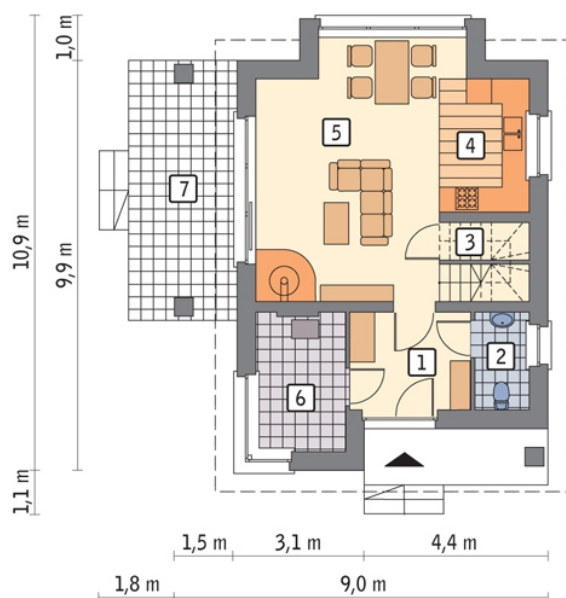
Poniżej przedstawiamy zawarty w dokumentacji zakres zmian które mogą zostać wprowadzone (przez uprawnionego projektanta) bez dodatkowej zgody autora projektu. Wszystkie inne zmiany, nie ujęte na poniższej liście, które chcieliby Państwo wprowadzić, wymagają dodatkowej zgody autora projektu. Murator PROJEKTY pośredniczy w jej uzyskaniu.

Zgoda wydawana jest bezpłatnie, jest dołączana do zakupionego projektu lub wysyłana listem w terminie 3 dni roboczych od zgłoszenia. Zmiany muszą być wprowadzone do projektu przez uprawnionego projektanta.

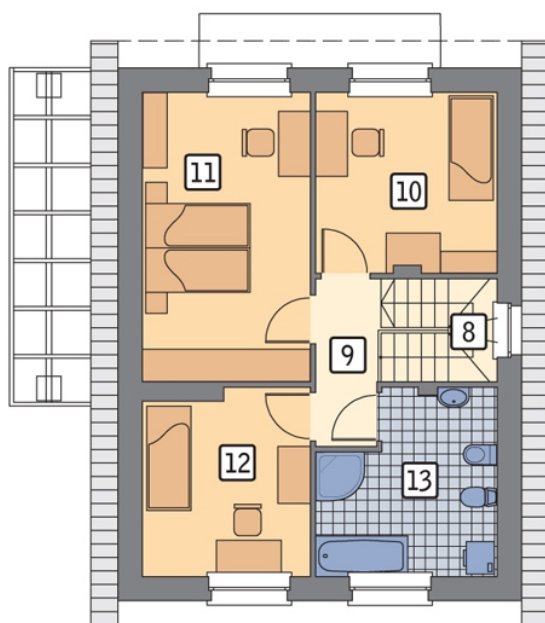
<...

Przekrój



Rzuty

Parter 51.70 m²

przedsionek	6.80 m ²
wc	3.00 m ²
spizarnia	1.20 m ²
kuchnia	6.80 m ²
pokój dzienny	26.90 m ²
kotłownia	7.00 m ²
taras	0.00 m ²


Poddasze 50.30 m²

sypialnia	9.90 m ²
sypialnia	14.60 m ²
sypialnia	9.20 m ²
łazienka	8.90 m ²
schody	4.10 m ²
korytarz	3.60 m ²