

Podstawowe informacje



Dane techniczne projektu

Całkowita powierzchnia	95.70 m²
Powierzchnia użytkowa	87.90 m²
Powierzchnia zabudowy	125.30 m²
Kubatura	655.50 m³
Kąt nachylenia	35°
Wysokość budynku	6.62 m
Wymiary działki	16.20 x 23.90 m



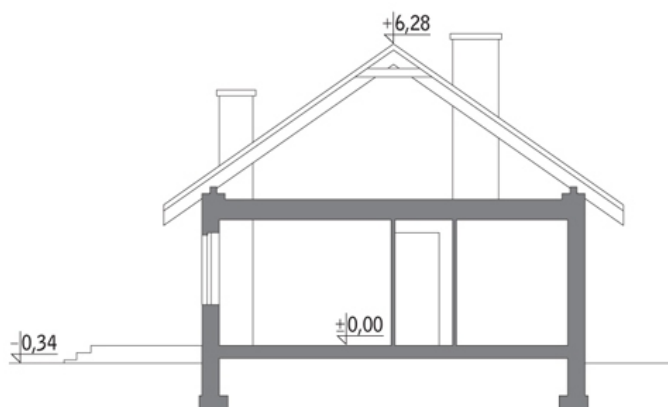
Opis projektu

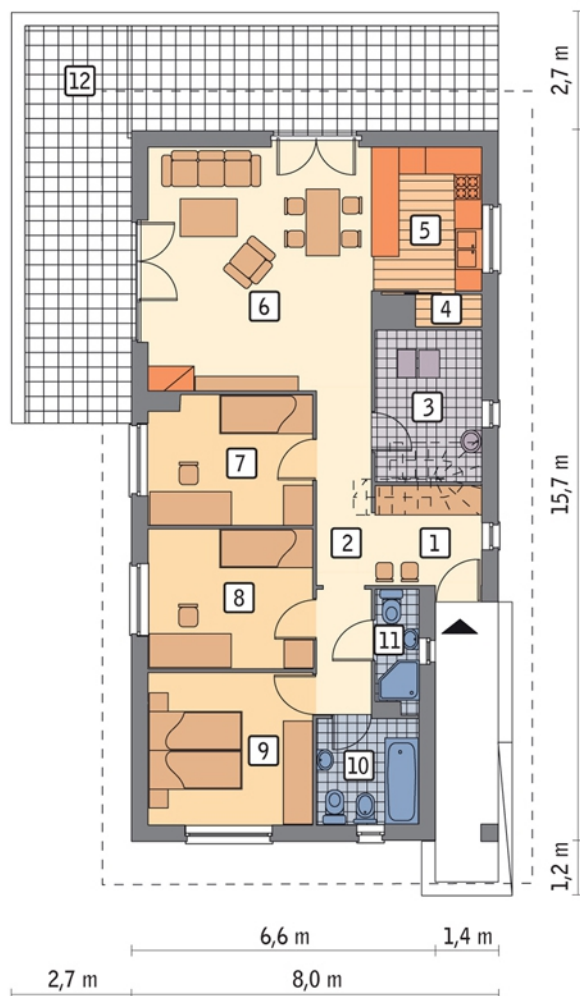
Poniżej przedstawiamy zawarty w dokumentacji zakres zmian które mogą zostać wprowadzone (przez uprawnionego projektanta) bez dodatkowej zgody autora projektu. Wszystkie inne zmiany, nie ujęte na poniższej liście, które chcieliby Państwo wprowadzić, wymagają dodatkowej zgody autora projektu. Murator PROJEKTY pośredniczy w jej uzyskaniu.

Zgoda wydawana jest bezpłatnie, jest dołączana do zakupionego projektu lub wysyłana listem w terminie 3 dni roboczych od zgłoszenia. Zmiany muszą być wprowadzone do projektu przez uprawnionego projektanta.

<...

Przekrój



Rzuty

Parter 95.70 m²

przedsionek	5.00 m ²
łazienka	5.10 m ²
łazienka	2.30 m ²
taras	0.00 m ²
hol	8.00 m ²
kotłownia	7.80 m ²
spizarnia	1.00 m ²
kuchnia	7.50 m ²
pokój dzienny	26.00 m ²
sypialnia	10.00 m ²
sypialnia	11.00 m ²
sypialnia	12.00 m ²