

Podstawowe informacje



Dane techniczne projektu

Całkowita powierzchnia	159.30 m²
Powierzchnia użytkowa	134.20 m²
Powierzchnia zabudowy	116.50 m²
Kubatura	713.20 m³
Kąt nachylenia	35°
Wysokość budynku	8.37 m
Wymiary działki	16 x 21.40 m



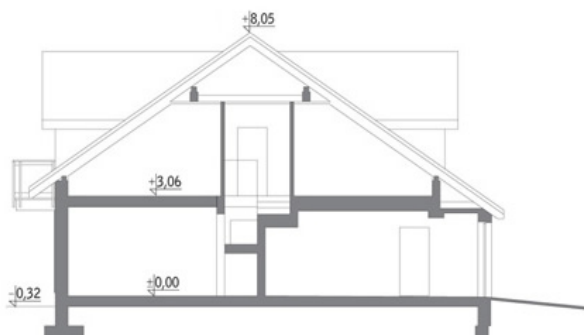
Opis projektu

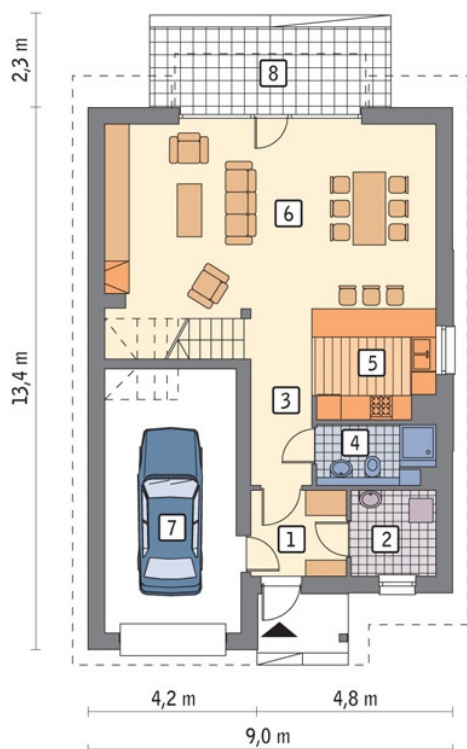
Poniżej przedstawiamy zawarty w dokumentacji zakres zmian które mogą zostać wprowadzone (przez uprawnionego projektanta) bez dodatkowej zgody autora projektu. Wszystkie inne zmiany, nie ujęte na poniższej liście, które chcieliby Państwo wprowadzić, wymagają dodatkowej zgody autora projektu. Murator PROJEKTY pośredniczy w jej uzyskaniu.

Zgoda wydawana jest bezpłatnie, jest dołączana do zakupionego projektu lub wysyłana listem w terminie 3 dni roboczych od zgłoszenia.

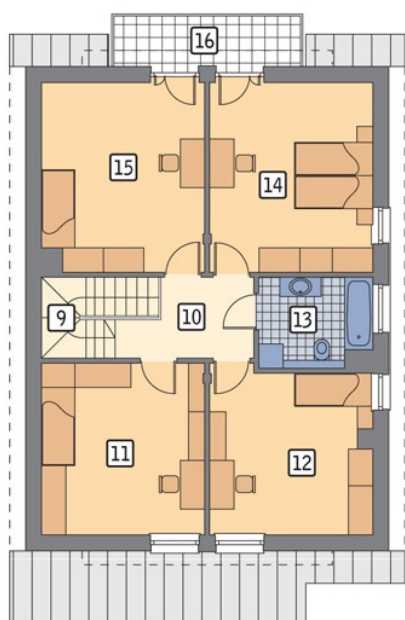
W.M. MURATOR PROJEKT upoważnia projektantów, o kt&oa...

Przekrój



Rzuty

Parter 86.50 m²

przedsionek	4.90 m ²
kotłownia	4.30 m ²
hol	6.60 m ²
łazienka	4.00 m ²
kuchnia	7.90 m ²
pokój dzienny	38.00 m ²
garaż	20.80 m ²
taras	0.00 m ²


Poddasze 72.80 m²

korytarz	5.60 m ²
sypialnia	13.50 m ²
sypialnia	12.50 m ²
łazienka	5.90 m ²
sypialnia	15.20 m ²
sypialnia	15.00 m ²
balkon	0.00 m ²
schody	5.10 m ²