

Podstawowe informacje



Dane techniczne projektu

Całkowita powierzchnia	112 m²
Powierzchnia użytkowa	106.10 m²
Powierzchnia zabudowy	83.60 m²
Kubatura	556 m³
Kąt nachylenia	35°
Wysokość budynku	8.35 m
Wymiary działki	14 x 20 m

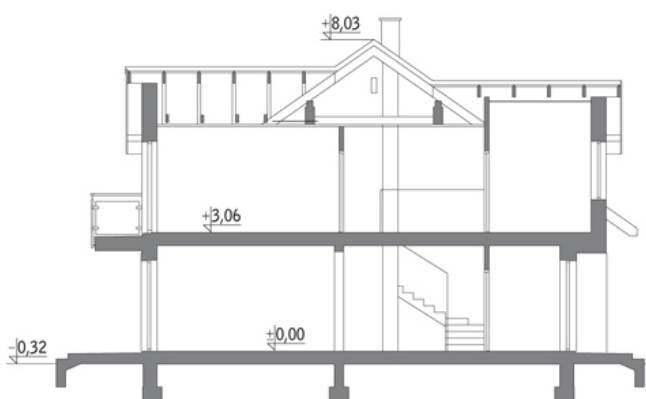


Opis projektu

Poniżej przedstawiamy zawarty w dokumentacji zakres zmian które mogą zostać wprowadzone (przez uprawnionego projektanta) bez dodatkowej zgody autora projektu. Wszystkie inne zmiany, nie ujęte na poniższej liście, które chcieliby Państwo wprowadzić, wymagają dodatkowej zgody autora projektu. Murator PROJEKTY pośredniczy w jej uzyskaniu. Zgoda wydawana jest bezpłatnie, jest dołączana do zakupionego projektu lub wysyłana listem w terminie 3 dni roboczych od zgłoszenia.

W.M. MURATOR PROJEKT upoważnia projektantów, o kt&oa...

Przekrój

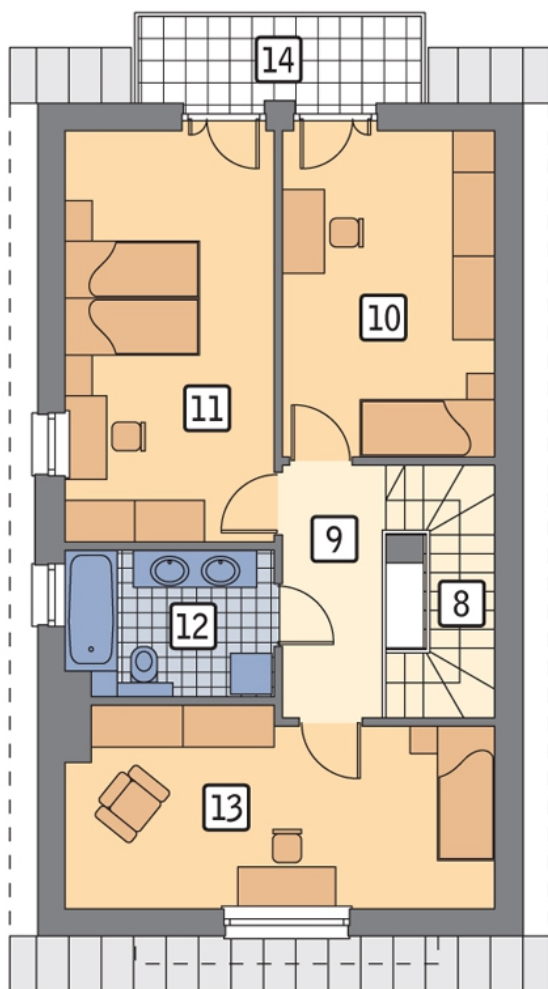


Rzuty

Parter 59.20 m²

przedsionek	5.50 m ²
hol	6.40 m ²
pokój dzienny	29.20 m ²
kuchnia	8.30 m ²
łazienka	3.90 m ²
kotłownia	5.90 m ²
taras	0.00 m ²

Poddasze 52.80 m²



sypialnia
sypialnia
łazienka
sypialnia
balkon
schody
korytarz

11.70 m²
15.10 m²
6.00 m²
10.10 m²
0.00 m²
4.60 m²
5.30 m²