

Podstawowe informacje

Dane techniczne projektu

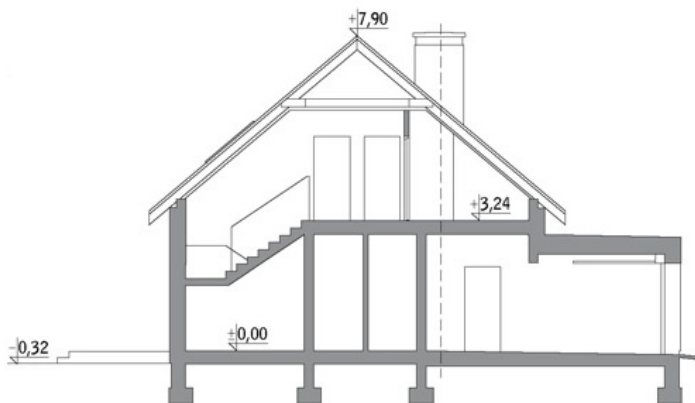
Całkowita powierzchnia	180.10 m²
Powierzchnia użytkowa	139.30 m²
Powierzchnia zabudowy	158.80 m²
Kubatura	851.90 m³
Kąt nachylenia	40°
Wysokość budynku	8.22 m
Wymiary działki	21.10 x 21.10 m


Opis projektu

Poniżej przedstawiamy zawarty w dokumentacji zakres zmian które mogą zostać wprowadzone (przez uprawnionego projektanta) bez dodatkowej zgody autora projektu. Wszystkie inne zmiany, nie ujęte na poniższej liście, które chcieliby Państwo wprowadzić, wymagają dodatkowej zgody autora projektu. Murator PROJEKTY pośredniczy w jej uzyskaniu.

Zgoda wydawana jest bezpłatnie, jest dołączana do zakupionego projektu lub wysyłana listem w terminie 3 dni roboczych od zgłoszenia.

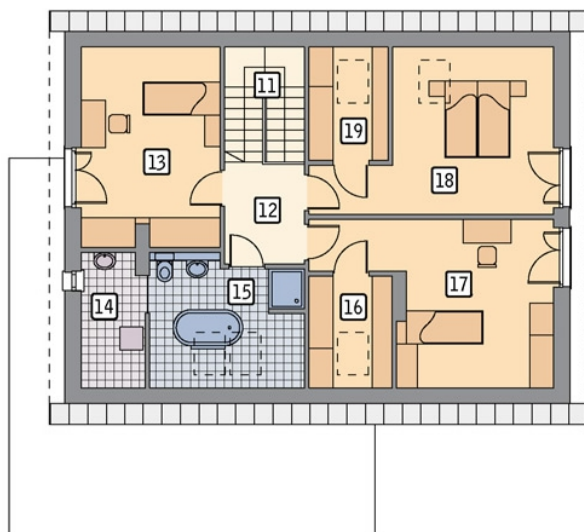
W.M. MURATOR PROJEKT upoważnia projektantów, o kt&oa...

Przekrój


Rzuty

Parter 115.90 m²

przedsionek	4.70 m ²
taras	0.00 m ²
spizarnia	2.80 m ²
kuchnia	9.80 m ²
pokój dzienny + jadalnia	38.80 m ²
korytarz	3.40 m ²
sypialnia	12.50 m ²
łazienka	3.10 m ²
kotłownia	7.10 m ²
garaż	33.70 m ²


Poddasze 64.20 m²

schody	5.90 m ²
korytarz	5.00 m ²
sypialnia	11.90 m ²
pralnia	2.90 m ²
łazienka	6.40 m ²
garderoba	2.70 m ²
sypialnia	13.30 m ²
sypialnia	13.40 m ²
garderoba	2.70 m ²