

Podstawowe informacje

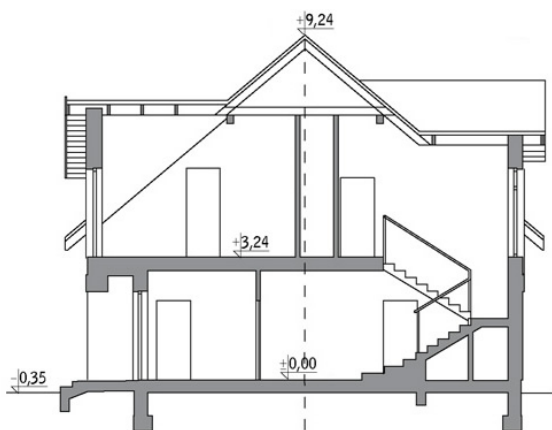
Dane techniczne projektu

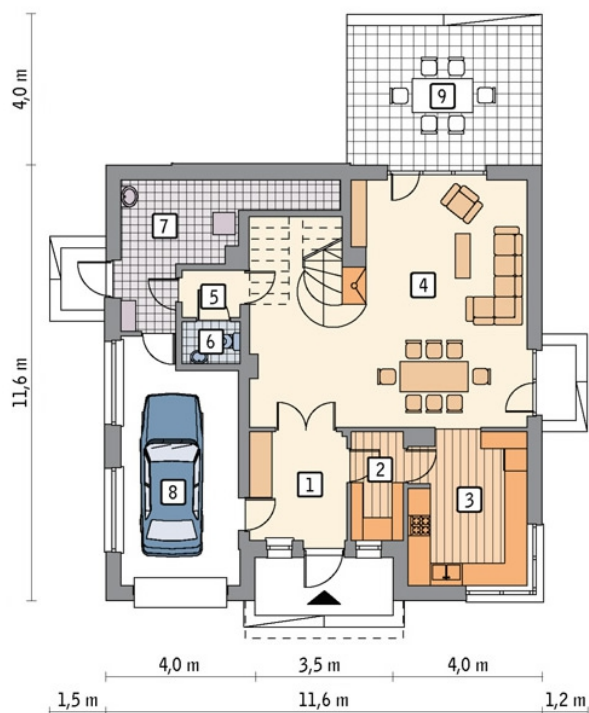
Całkowita powierzchnia	179.50 m²
Powierzchnia użytkowa	151.40 m²
Powierzchnia zabudowy	133.20 m²
Kubatura	943.10 m³
Kąt nachylenia	40°
Wysokość budynku	9.59 m
Wymiary działki	19.60 x 21.10 m


Opis projektu

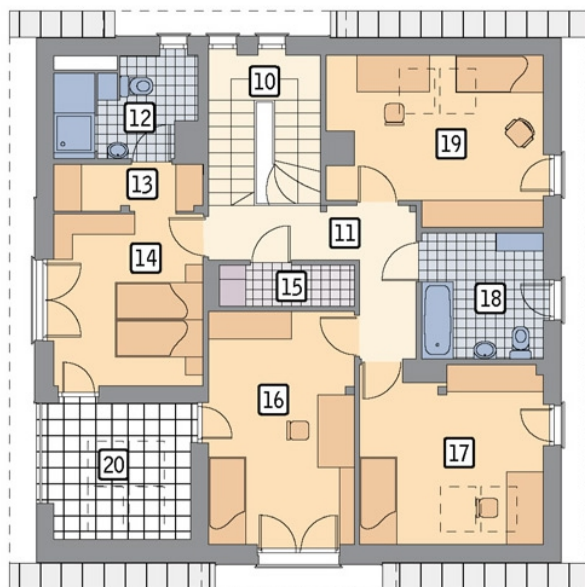
Poniżej przedstawiamy zawarty w dokumentacji zakres zmian które mogą zostać wprowadzone (przez uprawnionego projektanta) bez dodatkowej zgody autora projektu. Wszystkie inne zmiany, nie ujęte na poniższej liście, które chcieliby Państwo wprowadzić, wymagają dodatkowej zgody autora projektu. Murator PROJEKTY pośredniczy w jej uzyskaniu. Zgoda wydawana jest bezpłatnie, jest dołączana do zakupionego projektu lub wysyłana listem w terminie 3 dni roboczych od zgłoszenia.

W.M. MURATOR PROJEKT upoważnia projektantów, o kt&oa...

Przekrój


Rzuty

Parter 95.70 m²

przedsionek	7.30 m ²
spizarnia	3.80 m ²
kuchnia	12.30 m ²
pokój dzienny	40.80 m ²
korytarz	1.80 m ²
wc	1.60 m ²
kotłownia	9.20 m ²
garaż	18.90 m ²
taras	0.00 m ²


Poddasze 83.80 m²

schody	7.90 m ²
korytarz	7.90 m ²
łazienka	4.70 m ²
garderoba	3.20 m ²
sypialnia	12.20 m ²
pralnia	2.60 m ²
sypialnia	15.80 m ²
sypialnia	11.00 m ²
łazienka	7.30 m ²
sypialnia	11.20 m ²
loggia	0.00 m ²