

Podstawowe informacje



Dane techniczne projektu

Całkowita powierzchnia	163.60 m²
Powierzchnia użytkowa	132.40 m²
Powierzchnia zabudowy	122 m²
Kubatura	760 m³
Kąt nachylenia	43°
Wysokość budynku	8.56 m
Wymiary działki	21.90 x 18.60 m



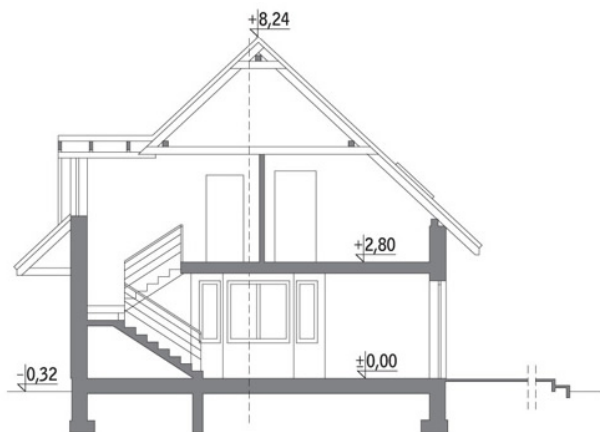
Opis projektu

Poniżej przedstawiamy zawarty w dokumentacji zakres zmian które mogą zostać wprowadzone (przez uprawnionego projektanta) bez dodatkowej zgody autora projektu. Wszystkie inne zmiany, nie ujęte na poniższej liście, które chcieliby Państwo wprowadzić, wymagają dodatkowej zgody autora projektu. Murator S.A. pośredniczy w jej uzyskaniu.

Zgoda wydawana jest bezpłatnie, jest dołączana do zakupionego projektu lub wysyłana listem w terminie 3 dni roboczych od zgłoszenia. Zmiany muszą być wprowadzone do projektu przez uprawnionego projektanta.

Dopus...

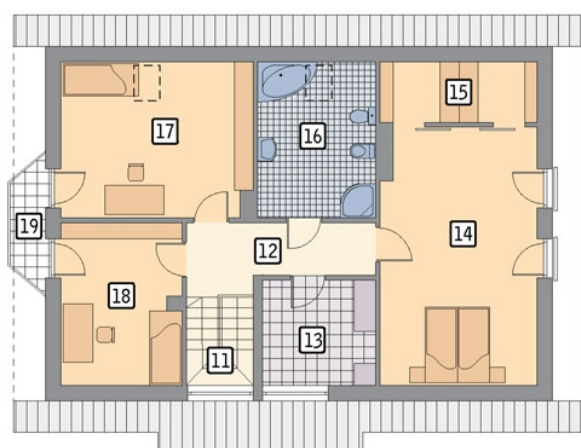
Przekrój



Rzuty

Parter 88.20 m²

przedsiónek	4.40 m ²
taras	0.00 m ²
hol	2.50 m ²
łazienka	2.80 m ²
sypialnia	9.20 m ²
pokój dzienny	30.30 m ²
kuchnia	6.80 m ²
schowek	1.00 m ²
kotłownia	8.00 m ²
garaż	23.20 m ²


Poddasze 75.40 m²

schody	4.10 m ²
hol	7.10 m ²
pralnia	5.10 m ²
sypialnia	22.50 m ²
garderoba	2.00 m ²
łazienka	9.20 m ²
sypialnia	15.20 m ²
sypialnia	10.20 m ²
balkon	0.00 m ²