

Podstawowe informacje



Dane techniczne projektu

Całkowita powierzchnia	160.60 m²
Powierzchnia użytkowa	130.10 m²
Powierzchnia zabudowy	133.80 m²
Kubatura	729 m³
Kąt nachylenia	38°
Wysokość budynku	8.22 m
Wymiary działki	19.90 x 27.50 m



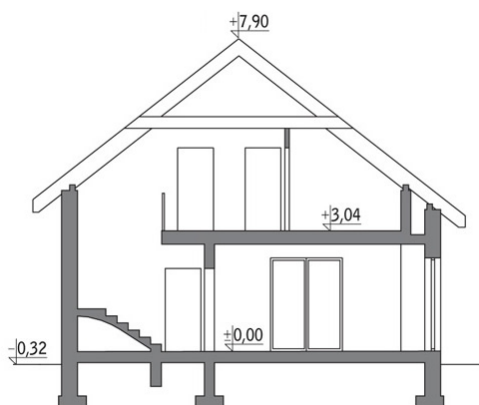
Opis projektu

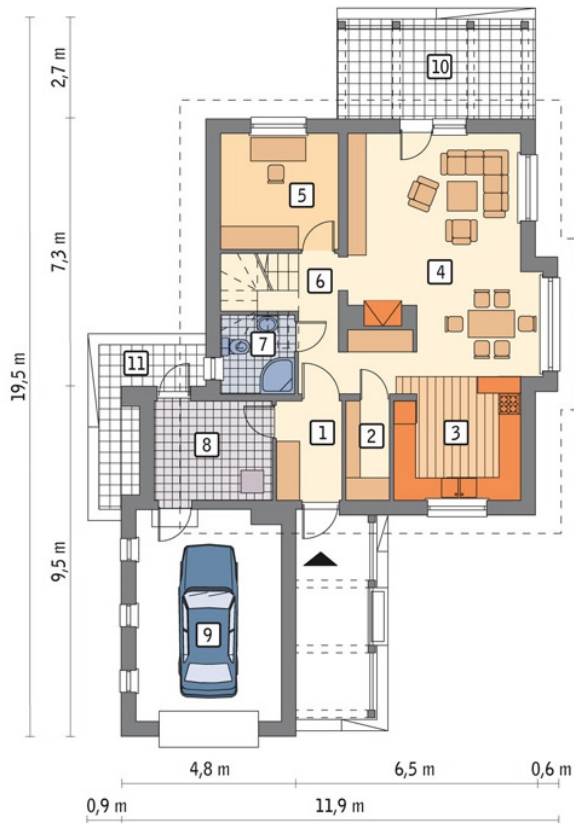
Poniżej przedstawiamy zawarty w dokumentacji zakres zmian które mogą zostać wprowadzone (przez uprawnionego projektanta) bez dodatkowej zgody autora projektu. Wszystkie inne zmiany, nie ujęte na poniższej liście, które chcieliby Państwo wprowadzić, wymagają dodatkowej zgody autora projektu. Murator PROJEKTY pośredniczy w jej uzyskaniu.

Zgoda wydawana jest bezpłatnie, jest dołączana do zakupionego projektu lub wysyłana listem w terminie 3 dni roboczych od zgłoszenia. Zmiany muszą być wprowadzone do projektu przez uprawnionego projektanta.

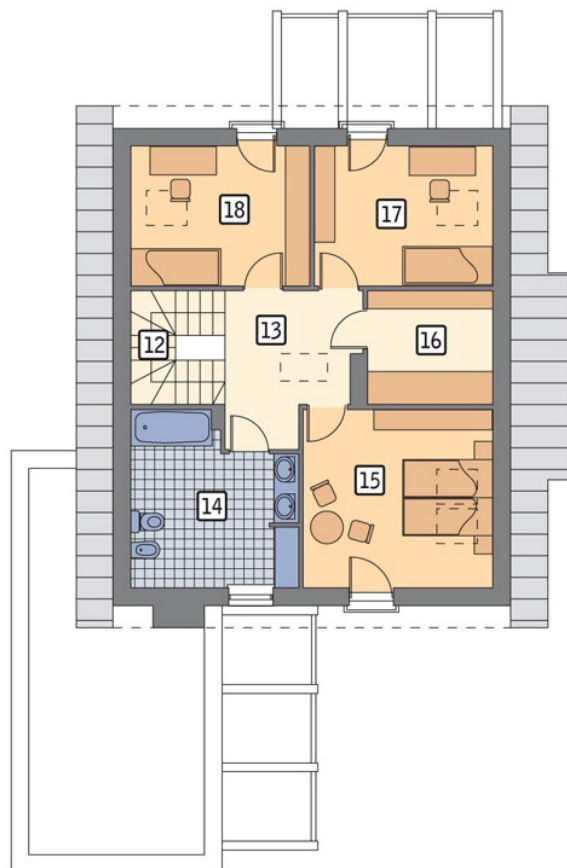
<...

Przekrój



Rzuty

Parter 98.60 m²

przedsionek	4.70 m ²
taras	0.00 m ²
taras	0.00 m ²
spizarnia	3.10 m ²
kuchnia	9.50 m ²
pokój dzienny + jadalnia	29.80 m ²
gabinet	9.90 m ²
korytarz	7.40 m ²
łazienka	3.70 m ²
kotłownia	8.50 m ²
garaż	22.00 m ²


Poddasze 62 m²

schody	5.40 m ²
hol	9.00 m ²
łazienka	9.60 m ²
sypialnia	13.50 m ²
garderoba	4.90 m ²
sypialnia	9.80 m ²
sypialnia	9.80 m ²