

Podstawowe informacje



Dane techniczne projektu

Całkowita powierzchnia	155.20 m²
Powierzchnia użytkowa	123.30 m²
Powierzchnia zabudowy	193.80 m²
Kubatura	781 m³
Kąt nachylenia	15°
Wysokość budynku	5.09 m
Wymiary działki	21.50 x 30.80 m



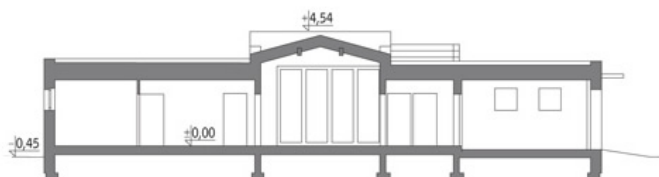
Opis projektu

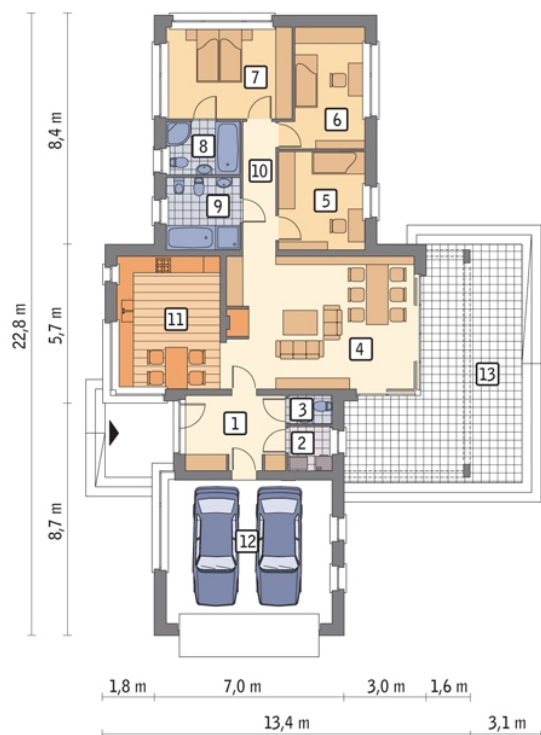
Poniżej przedstawiamy zawarty w dokumentacji zakres zmian które mogą zostać wprowadzone (przez uprawnionego projektanta) bez dodatkowej zgody autora projektu. Wszystkie inne zmiany, nie ujęte na poniższej liście, które chcieliby Państwo wprowadzić, wymagają dodatkowej zgody autora projektu. Murator PROJEKTY pośredniczy w jej uzyskaniu.

Zgoda wydawana jest bezpłatnie, jest dołączana do zakupionego projektu lub wysyłana listem w terminie 3 dni roboczych od zgłoszenia. Zmiany muszą być wprowadzone do projektu przez uprawnionego projektanta.

<...

Przekrój



Rzuty

Parter 155.20 m²

przedsionek	10.00 m ²
korytarz	5.90 m ²
kuchnia	18.70 m ²
garaż	31.90 m ²
taras	0.00 m ²
kotłownia (z pralnią)	2.50 m ²
wc	1.60 m ²
pokój dzienny	33.30 m ²
sypialnia	11.40 m ²
sypialnia	12.00 m ²
sypialnia	15.50 m ²
łazienka	5.30 m ²
łazienka	7.10 m ²