

Podstawowe informacje

**murator**

Dane techniczne projektu

Całkowita powierzchnia	164.40 m²
Powierzchnia użytkowa	130.10 m²
Powierzchnia zabudowy	224.80 m²
Kubatura	1 015 m³
Kąt nachylenia	30°
Wysokość budynku	6.47 m
Wymiary działki	31.10 x 23.10 m

**10161000**

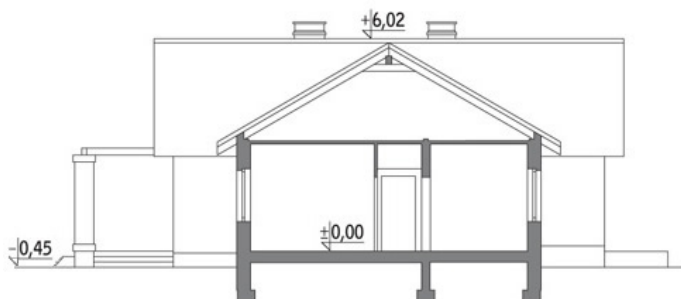
Opis projektu

Poniżej przedstawiamy zawarty w dokumentacji zakres zmian które mogą zostać wprowadzone (przez uprawnionego projektanta) bez dodatkowej zgody autora projektu. Wszystkie inne zmiany, nie ujęte na poniższej liście, które chcieliby Państwo wprowadzić, wymagają dodatkowej zgody autora projektu. Murator PROJEKTY pośredniczy w jej uzyskaniu.

Zgoda wydawana jest bezpłatnie, jest dołączana do zakupionego projektu lub wysyłana listem w terminie 3 dni roboczych od zgłoszenia. Zmiany muszą być wprowadzone do projektu przez uprawnionego projektanta.

<...

Przekrój



Rzuty

Parter 164.40 m²

przedsiónek	7.60 m ²
korytarz	6.20 m ²
kuchnia	19.20 m ²
garaż	34.30 m ²
taras	0.00 m ²
kotłownia (z pralnią)	3.50 m ²
wc	2.40 m ²
pokój dzienny	35.70 m ²
sypialnia	12.70 m ²
sypialnia	13.60 m ²
sypialnia	16.50 m ²
łazienka	5.40 m ²
łazienka	7.30 m ²