

Podstawowe informacje



Dane techniczne projektu

Całkowita powierzchnia	95.30 m²
Powierzchnia użytkowa	174.30 m²
Powierzchnia zabudowy	144 m²
Kubatura	1 029 m³
Kąt nachylenia	25°
Wysokość budynku	9.70 m
Wymiary działki	19.60 x 21.90 m

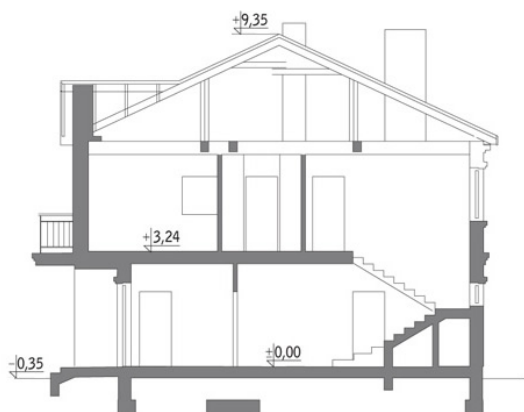


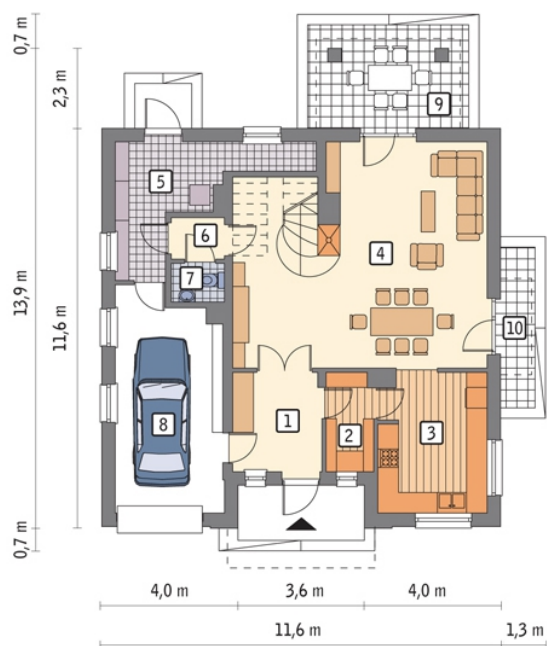
Opis projektu

Poniżej przedstawiamy zawarty w dokumentacji zakres zmian które mogą zostać wprowadzone (przez uprawnionego projektanta) bez dodatkowej zgody autora projektu. Wszystkie inne zmiany, nie ujęte na poniższej liście, które chcieliby Państwo wprowadzić, wymagają dodatkowej zgody autora projektu. Murator PROJEKTY pośredniczy w jej uzyskaniu. Zgoda wydawana jest bezpłatnie, jest dołączana do zakupionego projektu lub wysyłana listem w terminie 3 dni roboczych od zgłoszenia.

W.M. MURATOR PROJEKT upoważnia projektantów, o kt&oa...

Przekrój



Rzuty

Parter 95.30 m²

przedsiónek	7.20 m ²
taras	0.00 m ²
spizarnia	3.80 m ²
kuchnia	12.40 m ²
pokój dzienny + jadalnia	40.60 m ²
kotłownia	8.80 m ²
korytarz	1.80 m ²
wc	1.60 m ²
garaż	19.10 m ²
taras	0.00 m ²