

Podstawowe informacje



Dane techniczne projektu

Całkowita powierzchnia	170.20 m ²
Powierzchnia użytkowa	143.70 m ²
Powierzchnia zabudowy	136.70 m ²
Kubatura	814.10 m ³
Kąt nachylenia	40°
Wysokość budynku	7.84 m
Wymiary działki	20.10 x 20.40 m

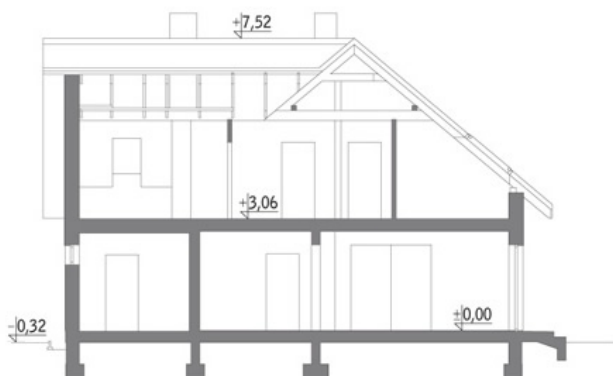


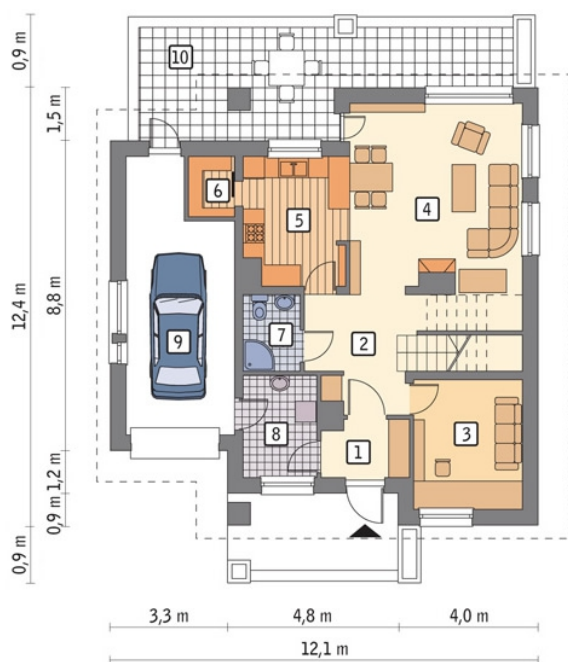
Opis projektu

Poniżej przedstawiamy zawarty w dokumentacji zakres zmian które mogą zostać wprowadzone (przez uprawnionego projektanta) bez dodatkowej zgody autora projektu. Wszystkie inne zmiany, nie ujęte na poniższej liście, które chcieliby Państwo wprowadzić, wymagają dodatkowej zgody autora projektu. Murator PROJEKTY pośredniczy w jej uzyskaniu.

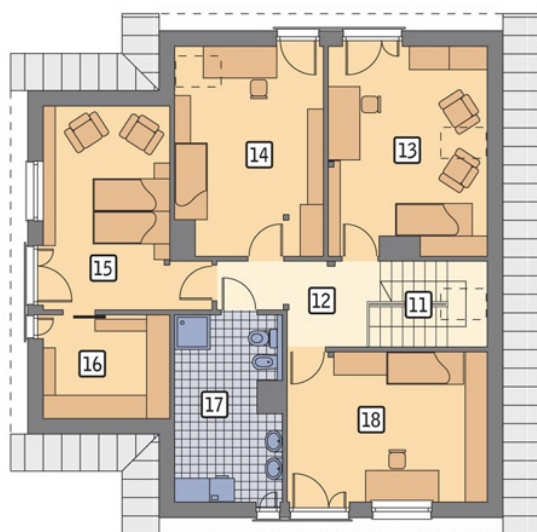
Zgoda wydawana jest bezpłatnie, jest dołączana do zakupionego projektu lub wysyłana listem w terminie 3 dni roboczych od zgłoszenia. W.M. MURATOR PROJEKT upoważnia projektantów, o których mowa powyżej do dokonywania przez...

Przekrój



Rzuty

Parter 92.10 m²

przedsionek	3.80 m ²
taras	0.00 m ²
hol	10.10 m ²
gabinet	11.00 m ²
pokój dzienny	25.10 m ²
kuchnia	10.20 m ²
spizarnia	2.10 m ²
łazienka	3.30 m ²
kotłownia	5.60 m ²
garaż	20.90 m ²


Poddasze 78.10 m²

schody	6.60 m ²
korytarz	6.40 m ²
sypialnia	13.00 m ²
sypialnia	14.80 m ²
sypialnia	13.00 m ²
garderoba	3.80 m ²
łazienka	7.00 m ²
sypialnia	13.50 m ²